



자체 도급공사 및 용역
스스로 안전보건관리
Handy QR 코드집

목적 및 활용 방법

Handy QR코드 모음집은 공단 자체 도급공사·용역과 관련된 안전관리계획·위험성평가, 고위험작업별 안전대책 등 46종으로 구성되어 있으며, 공단 안전감독자 및 수급업체 관리책임자가 안전관리 시 쉽게 활용할 수 있도록 휴대가 용이한 포켓북 형태로 안전보건정보를 제공하고자 제작되었습니다.

※ Handy의 의미 : 곁에, 도움이 되는

또한, 타 공공기관·유관기관도 이 코드집을 유사 도급공사 및 용역 안전관리에 많이 활용하시기 바랍니다.

[사용 방법]

- (1단계) 코드별 자료 목록을 보고 해당 공사·용역과 관련된 자료 찾기
- (2단계) 우측의 QR코드를 확인하고 모바일로 스캔하면 관련 자료에 접속
- (3단계) e-Book(화면 넘김)과 PDF(다운받아 활용) 형태 2가지 중 선택 활용

* 화면 아래 목차의 페이지를 클릭하면 e-Book 해당 페이지로 이동

1. 발행 기관: 한국교통연구원

1 외벽 간판 교체 (건축자료)

1. 공사 개요

공사명	외벽 간판 교체공사
주요목적	건물 외벽 간판 교체
주요지역	서울특별시
주요시설	국립중앙도서관




국립중앙도서관 외벽 간판 교체

2. 설계 목적 및 외관 디자인에 대한 핵심 안전조치

주요 안전조치	주요 안전조치
<ul style="list-style-type: none"> 외벽 간판 교체 	<ul style="list-style-type: none"> 공사지역 내 안전 공사지역 내 차량 및 보행자 안전 공사지역 내 차량 및 보행자 안전 공사지역 내 차량 및 보행자 안전 공사지역 내 차량 및 보행자 안전

e-Book

PDF

목차

안전대책

- | | | |
|------------------------------|------------------------|---|
| - 공사개요 | 주요작업설비 등 [1페이지] | ☞ |
| - 당해 작업 시 고위험 요인에 대한 핵심 안전조치 | 필수 안전조치 등 [1페이지] | ☞ |
| - 작업공종별 주요 유해위험요인 및 세부 안전대책 | 공종별 유해위험요인 및 대책 [2페이지] | ☞ |

해장개선

- 공사개요 주요작업설비 등 [5페이지] [↗](#)
- 유해위험요인 개서 및 안전점검 포인트 유해위험요인 포인트 [5페이지] [↗](#)



[전체 목록]

목 차

01	공단 도급공사·용역 안전관리 프로세스	01
----	----------------------	----

02	안전관리계획 및 위험성평가(7종)	03
----	--------------------	----

03	고위험 작업별 유해·위험요인 안전대책 및 개선 사례(21종)	07
----	--------------------------------------	----

- | | |
|-------------|-------------|
| ① 유지보수(8종) | ② 실내건축(3종) |
| ③ 기계·설비(6종) | ④ 물품·용역(4종) |

04	참고 기술기준 자료(10종)	15
----	-----------------	----

05	관련 중대재해 사례(4종)	19
----	----------------	----

06	공단 주요 안전관리 지침(3종)	21
----	-------------------	----

01 공단 도급공사·용역 안전관리 프로세스

코드 번호	자료 목록	비 고
101	공단 도급공사·용역 안전관리 프로세스	

▣ 공단 도급공사·용역 안전관리 프로세스



101. 공단 도급공사·용역 안전관리 프로세스

공단 도급공사 및 용역-용역계약 안전관리 Process

1 ▶ 도급 공사 용역 용역계약 안전관리 절차체계

목표 공단 도급공사 및 용역-용역계약 '안전의 제1선'이다

담당 수급업체 근로자

주요 계약 도급공사 및 용역-용역계약 안전관리

대상 공공 계약대상 사업
비영리단체 (민·관) 사업

주요 공역(작업) 안전성
안전관리, 사업장 관리

02 안전관리계획 및 위험성평가

코드 번호	자료 목록	비 고
201	실내 인테리어작업	목공사, 수장공사 등
202	전기설비작업	배선공사 등
203	고소작업대(차량 탑재형) 사용 작업	외벽 방수 등
204	고소작업대(시저형) 사용 작업	소방공사 등
205	이동식크레인 사용 작업	중량물 인양 등
206	비계 설치·해체 작업	비계 관련 고소작업 등

■ 안전관리계획 및 위험성평가



201. 실내 인테리어



202. 전기설비



203. 고소작업대 사용
(차량 탑재형)



204. 고소작업대 사용
(시저형)



205. 이동식크레인 사용



206. 비계 설치·해체



코드 번호	자료 목록	비 고
207	저수조(밀폐공간) 청소 용역	저수조 내부 세척 등

■ 안전관리계획 및 위험성평가



207. 저수조
(밀폐공간) 청소



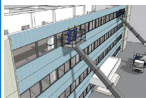
03 고위험 작업별 유해·위험요인 안전대책 및 개선 사례

코드 번호	도급공사 및 용역 목록	주요 작업설비
1. 유지보수 공사(8종)		
3101	외벽 단열창호 교체공사	차량 탑재형 고소작업대
3102	외벽 방수공사	굴절형 차량 탑재형 고소작업대
3103	수직사다리 등반이율 설치공사	이동식비계
3104	직원 휴게공간 종량물(퍼걸러) 인양	이동식크레인
3105	옥상 방수공사	이삿짐운반용 리프트, 이동식크레인
3106	산업안전전광판 보수공사	고소작업대, 이동식크레인, 싸인카

■ 고위험 작업별 유해·위험요인 안전대책 및 개선 사례



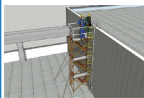
3101. 외벽
단열창호 교체



3102. 외벽 방수



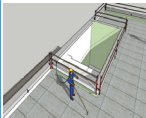
3103. 수직사다리
등받이롤 설치



3104. 직원 휴게공간
중량물 인양



3105. 옥상 방수



3106. 산업안전전광판
보수



코드 번호	도급공사 및 용역 목록	주요 작업설비
3107	붕괴 법면 복구공사	굴착기, 로더, 덤프트럭
3108	주차라인 도색공사	차선도색기, 점화버너
2. 실내건축(3종)		
3201	신규청사 인테리어공사	이동식비계, 말비계
3202	균열 보강 및 천장 텍스 교체공사	이동식비계, 사다리
3203	사무공간 리모델링공사	이동식비계

■ 고위험 작업별 유해·위험요인 안전대책 및 개선 사례



3107. 붕괴 법면 복구



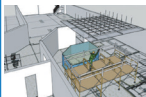
3108. 주차라인 도색



3201. 신규청사 인테리어



3202. 균열 보강 및
천장 텍스 교체



3203. 사무공간 리모델링

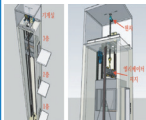


코드 번호	도급공사 및 용역 목록	주요 작업설비
3. 기계·설비 공사(6종)		
3301	승강기 교체공사	인양용 원치, 체인블럭
3302	외벽 간판 교체	차량 탑재형 고소작업대
3303	소방시설 개선공사	시스템비계
3304	실습실 소방설비 설치공사	시저형 고소작업대, 시스템비계
3305	저녹스버너 교체공사	산소절단기
3306	냉각탑 상부 난간 등 설치공사	이동식크레인, 용접기

■ 고위험 작업별 유해·위험요인 안전대책 및 개선 사례



3301. 승강기 교체



3302. 외벽 간판 교체



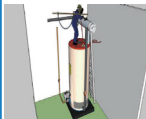
3303. 소방시설 개선



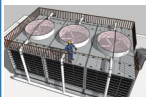
3304. 소방설비 설치



3305. 저녹스버너 교체



3306. 냉각탑 상부
난간 등 설치



코드 번호	도급공사 및 용역 목록	주요 작업설비
4. 물품·용역 계약(4종)		
3401	불용장비 반출 및 폐기 용역	이동식크레인
3402	저수조 청소 용역	고압살수기
3403	이삿짐 운반 용역	이삿짐 운반용 리프트
3404	보일러 세관 용역	체인블럭, 이동식비계

■ 고위험 작업별 유해·위험요인 안전대책 및 개선 사례



3401. 불용장비 반출 및
폐기 영역



3402. 저수조 청소 영역



3403. 이삿짐 운반 영역



3404. 보일러 세관 영역



04 참고 기술기준 자료

코드 번호	자료 목록	비 고
401	도로 공사장 교통관리지침 주요 내용	
402	고소작업대(차) 안전점검 체크포인트	
403	고소작업대 종류별 안전관리 준수사항	
404	이동식크레인(차량탑재형) 재해예방 OPS 및 안전점검표	
405	비계 종류별 안전관리 준수사항	
406	화재·폭발사고 예방을 위한 안전보건자료	

참고 기술기준 자료



401. 도로 공사장 교통
관리지침 주요 내용



402. 고소작업대(차)
안전점검 체크포인트



403. 고소작업대 종류별
안전관리 준수사항



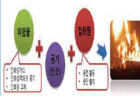
404. 이동식크레인
(차량탑재형) 재해예방



405. 비계 종류별 안전
관리 준수사항



406. 화재·폭발사고
예방 안전보건자료



코드 번호	자료 목록	비 고
407	차선 도색작업 안전관리 기술자료	
408	보일러 조작용의 안전대책	
409	이동식사다리 안전작업 지침	
410	소규모 해체작업 안전대책	

참고 기술기준 자료



407. 차선 도색작업
안전관리 기술자료



408. 보일러 조작원의
안전대책



409. 이동식사다리
안전작업 지침



410. 소규모 해체작업
안전대책



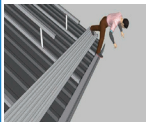
05 관련 중대재해 사례

코드 번호	자료 목록	비 고
501	떨어짐 재해	
502	화재·폭발 재해	
503	무너짐 재해	
504	기타(질식·맞음·끼임 등)재해	

■ 관련 중대재해 사례



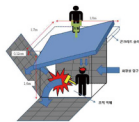
501. 떨어짐 재해



502. 화재·폭발 재해



503. 무너짐 재해



504. 기타
(질식·맞음·끼임 등)재해



06 공단 주요 안전관리 지침

코드 번호	자료 목록	비 고
601	공단 도급사업 안전관리 지침	
602	공단 유해·위험작업 안전작업허가 지침	
603	위험상황 작업중지 요청 지침	

■ 공단 주요 안전관리 지침



601. 공단 도급사업 안전관리 지침

공단 「도급사업 안전관리 지침」

1. 목적
이 지침은 공단사업의 안전관리를 위하여 공사 및 작업에 참여하는 자를 대상으로 안전 관리에 관한 지침을 제시하고 있다.
2. 적용범위
공단 주관인 (공사), 위탁사업인 (공사), 발주인인 (공사)에게 적용한다.
3. 제정목적
3.1 안전 관리의 중요성을 인식하여 안전관리를 위하여 안전관리를 위한 지침을 제시하고 있다.
3.2 공단 사업의 안전관리를 위하여 안전관리를 위한 지침을 제시하고 있다.



602. 공단 유해·위험작업 안전작업허가 지침

공단 「유해·위험작업 안전작업허가 지침」

1. 목적
이 지침은 공단사업의 안전관리를 위하여 공사 및 작업에 참여하는 자를 대상으로 안전 관리에 관한 지침을 제시하고 있다.
2. 적용범위
이 지침은 공단 사업의 안전관리를 위하여 안전관리를 위한 지침을 제시하고 있다.
3. 제정목적
3.1 안전관리를 위하여 안전관리를 위한 지침을 제시하고 있다.
3.2 공단 사업의 안전관리를 위하여 안전관리를 위한 지침을 제시하고 있다.



603. 위험상황 작업종지 요청 지침

공단 「위험상황 작업종지 요청 지침」

1. 목적
이 지침은 공단사업의 안전관리를 위하여 공사 및 작업에 참여하는 자를 대상으로 안전 관리에 관한 지침을 제시하고 있다.
2. 적용범위
이 지침은 공단 사업의 안전관리를 위하여 안전관리를 위한 지침을 제시하고 있다.
3. 제정목적
3.1 안전관리를 위하여 안전관리를 위한 지침을 제시하고 있다.
3.2 공단 사업의 안전관리를 위하여 안전관리를 위한 지침을 제시하고 있다.

이 책은 저작권법에 따라 보호받는 저작물입니다.
무단전재와 복제를 금하며,
이 책 내용의 일부 또는 전부를 사용하려면
우리 공단의 동의를 받아야 합니다.

자체 도급공사 및 용역

스스로 안전보건관리 Handy QR 코드집

2024-안전보건관리실-343

발행일	2024년 8월
발행인	안종주
발행처	한국산업안전보건공단 안전보건관리실
주소	울산광역시 중구 종가로 400 Tel. 052-703-0471

〈비매품〉

자체 도급공사 및 용역

스스로 안전보건관리 Handy QR 코드집

산업재해예방

안전보건공단

