



동절기 주요사고

- ✓ 2024. 1.30. <1명 사망> 굴착면에서 관로를 설치하던 중 토사가 무너지면서 작업자가 매몰되어 사망
- ✓ 2023.12.26. <1명 사망> 이동식 사다리에서 내려오던 중 결빙된 바닥에 사다리가 미끄러지며 떨어져 사망
- ✓ 2023. 1.31. <1명 사망> 콘크리트 양생용 난로에 야자성형숯을 보충하러 이동하던 중 일산화탄소 중독 사망
- ✓ 2020.12. 1. <11명 사상> 아파트 공사현장에서 전기난로 주변의 우레탄 폼 용기가 폭발하며 화재 발생

안전 작업 방법

- 예상치 못한 폭설·강풍 시 가설구조물(비계, 동바리, 흙막이지보공 등)의 변형·변위 확인
- 콘크리트 분산 타설 및 양생 기간 준수
- 굴착면은 완만하게, 강설에 대비하여 사면에 천막 덮기
- 예상치 못한 폭설·강풍 시 가설구조물(비계, 동바리, 흙막이지보공 등)의 변형·변위 확인
- 콘크리트 보온 양생 시 갈탄, 숯탄 대신 열풍기 사용
- 콘크리트 양생 공간 출입 시 가스농도측정 및 보호구 착용
- 방동제는 소분용기에 물질명·경고표지 부착, MSDS 및 근로자 교육 실시
- 화재 위험작업 장소에 소화기 및 화재감시자 배치

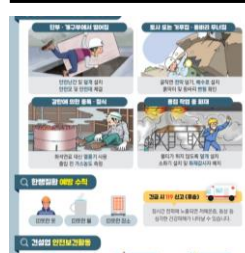
콘텐츠 링크

책자



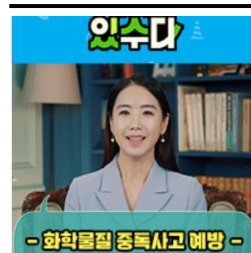
동절기
안전보건

OPS



동절기
안전보건

숏폼



방동제

OPS



한랭질환



스마트폰 APP (위기탈출 안전보건)
애플리케이션 설치



포털사이트에 '안전보건공단' 검색
안전보건자료실 **동절기, 해빙기**