



# 중대재해 사이렌

건설업 외국인근로자를 위한 중대재해 발생 알림(번역)



고용노동부  
천안고용노동지청

▲ 현대건설(주)

○ (주)한화 건설부문

▲ 현대엔지니어링(주)

■◆ 합심공영(주)

# 발간사

건설근로자공제회에 따르면 건설 현장 외국인 근로자는 2022년 6월 9만 5,088명에서 2024년 6월 11만 9,261명으로 약 25% 증가하였고, 지난해 건설 현장의 하루 평균 기능 인력 구성비는 한국인 66.3%, 외국인 17.2%, 조선족 16.5%로 3명 중 1명이 외국인인 것으로 나타났습니다.

특히, 2023년 산업재해 사고 사망 통계에 따르면 외국인 근로자 사고 사망자는 85명으로 전체 812명 중 10.5%를 차지했고, 전체근로자 대비 사망사고 발생 확률은 약 1.4배 높은 수준으로 추정되고 있습니다.

이러한 사실은 건설 현장에서 외국인 근로자에 대한 적극적인 산업재해 예방 대책이 필요하다는 것을 말해주고 있습니다.



고용노동부 천안지청장  
최 종 수

한편, 올해 외국인 근로자 18명이 사망한 배터리 제조업체 화재사고는 언어적 차이로 인한 의사소통 문제가 주요 원인으로 지적되어 외국인 근로자의 산업재해 예방에 있어 언어 장벽을 해소하는 것이 얼마나 중요한지 느끼게 해주었습니다.

이에, 고용노동부 천안지청에서는 외국인 근로자에 대한 산업재해예방의 일환으로 관내 건설 현장을 시공하는 대형 건설사와 함께 ‘중대재해 발생 알림’을 중국어, 베트남어, 태국어, 캄보디아어 등 4개국어로 번역하여 배포하였습니다.

그간, 고용노동부에서는 2023년 2월부터 ‘중대재해 사이렌’ 오픈 채팅방을 통해 중대재해 사례와 예방대책을 즉시 알리고, 현장에서도 다방면으로 적극 활용하고 있으나, 한국어로만 제작되는 중대재해 발생 알림 자료는 언어적 문제로 인해 현장의 외국인 근로자들에게는 그 활용에 한계가 있었습니다.

이번에 발간하는 ‘외국인 근로자용 중대재해 사이렌’은 그간 제공·전파된 중대재해 발생 알림 외국어 번역본을 정리하여 웹 접근성이 떨어지는 현장의 외국인 근로자들이 쉽게 볼 수 있도록 책자 형태로 제작하였습니다.

이를, 현장에서 위험성 평가, 작업 전 안전점검회의(TBM), 안전교육 등에 참여하는 외국인 근로자들의 이해를 돕고 산업재해에 대한 경각심을 고취하는 데 적극 활용하여, 우리 지청 관내 건설 현장뿐만 아니라 전국의 외국인 근로자 안전문화 확산의 효시가 될 것을 기대합니다.

앞으로도 우리 지청은 외국인 근로자 산업재해 예방을 위한 다양한 콘텐츠를 개발하고 확산하기 위해 노력할 것입니다.

아울러, 이 책이 발간되기까지 협력과 지원을 아끼지 않은 현대건설, 현대엔지니어링, 한화 건설 부문, 한신공영 현장 소장님 및 번역을 도와주신 외국인 근로자분들의 노고에 다시 한번 감사의 말씀을 드립니다.

2024. 12월



‘한 나라를 이해하려면 먼저 그 나라의 언어를 이해해야 한다’는 말이 있습니다. 그만큼 언어에는 그 나라의 인식과 문화, 환경을 반영하고 있어 상호관계의 핵심 요소로 중요한 의미를 가질 것입니다.

지금 현장에서는 외국인 근로자의 비중이 계속 증가하고 있고, 더 이상 외국인 근로자 없이 현장을 운영하는 것이 어렵다고까지 체감하고 있어, 그 언어의 차이로 인한 소통의 문제를 극복하기 위해 다양한 노력을 하고 있습니다.

고용노동부에서 배포하고 있는 ‘중대재해 발생 알림’은 현장에서 안전교육, 작업 전 안전점검회의(TBM) 등에 활용하는 핵심 자료로 자리 잡고 있으나, 외국인 근로자에게는 언어의 차이로 단순한 단어의 의미를 넘어 문화적 맥락과 인식을 반영하는 데 한계가 있어 그 의도를 정확히 파악하기에는 어려움이 있었습니다.

이러한 한계를 극복하기 위해 저희 현대건설, 현대엔지니어링, 한화건설부문, 한신공영은 고용노동부 천안지청과 함께 ‘중대재해 발생 알림’ 번역 작업에 참여하게 되었습니다.

‘중대재해 발생 알림’ 번역본은 외국인 근로자가 직접 모국어 번역에 참여하여 정확한 의미 전달을 할 수 있게 되었고, 소속감이 높아지며 안전의식 제고에 매우 긍정적인 효과로 나타나고 있습니다.

이 책은 그동안 제작된 ‘중대재해 발생 알림’ 번역본을 하나로 묶어 현장에서 일하는 다양한 국적의 외국인 근로자들이 쉽게 접근할 수 있고 다양한 교육 등에 활용할 수 있도록 하였습니다.



모든 사례를 다룰 수는 없었으나 건설 현장에서 주로 발생하는 재해 사례로 구성하여 현장의 외국인 근로자에게 더없이 훌륭한 교육 자료로 활용될 것으로 기대합니다.

앞으로도 우리 건설사는 고용노동부와 적극적인 협력 체계를 유지하며 현장의 산업재해 예방과 안전문화 확산을 위해 최선을 다할 것입니다.

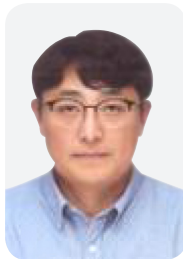
아울러, 이 책의 발간을 이끌어 주신 고용노동부 천안지청과 번역본 작업에 참여해 주신 분들뿐만 아니라 낯선 타국에서 고생하며 현장을 위해 애써주시는 모든 외국인 근로자분들에게 감사의 말씀을 전합니다.

2024. 12월



▲ **현대건설(주)**

힐스테이트 자이 아산센터 현장  
현장소장 **김민정**



▲ **현대엔지니어링(주)**

당진송악물류단지 조성사업 현장  
현장소장 **정선태**



○ **(주)한화 건설부문**

아산배방 생활숙박시설 신축현장  
현장소장 **박홍진**



◆ **한신공영(주)**

고속국도 인주염치 2공구  
현장소장 **조용운**

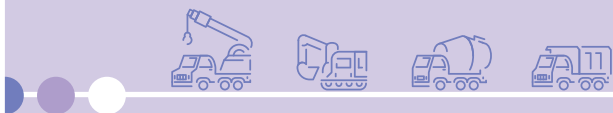
# 목차

» 건설현장에서 발생하는 주요 사고 사례 위주로 작성

- 01** ● 2024년 6월 11일(화)  
서울시 성북구 소재 공동주택현장에서 고소작업대에 올라 작업중  
작업대와 외벽 사이에 끼여 사망(끼임) ..... 10
- 02** ● 2024년 6월 19일(수)  
경남 거제시 소재 청사 외벽 도색현장에서 사다리에 올라 작업중  
떨어져 사망(떨어짐) ..... 15
- 03** ● 2024년 6월 21일(금)  
경기도 부천시 소재 공동주택 현장에서 철판 인양 작업중  
달기체인이 끊어지며 철판에 깔려 사망(깔림) ..... 20
- 04** ● 2024년 7월 14일(일)  
충북 옥천군 소재 지붕보수공사 현장에서 채광창이 깨지며 떨어져 사망(떨어짐) ..... 25
- 05** ● 2024년 7월 30일(화)  
전북 군산시 소재 공동주택 현장에서 콘크리트 표면가공중 떨어져 사망(떨어짐) ..... 30
- 06** ● 2024년 7월 31일(수)  
전남 순천시 소재 도시가스 배관설치 공사 현장에서  
후진하는 롤러기에 깔려 사망(부딪힘) ..... 35
- 07** ● 2024년 8월 8일(목)  
서울시 강북구 소재 하수관로 정비공사 현장에서  
굴착기 버킷이 떨어지며 맞아 사망(맞음) ..... 40
- 08** ● 2024년 9월 25일(수)  
부산시 강서구 소재 상가 신축공사현장에서 개구부로 떨어져 사망(떨어짐) ..... 45
- 09** ● 2024년 10월 3일(목)  
경남 밀양시 소재 자동차부품 제조공장 건설 현장에서 추락방지망 설치중  
떨어져 사망(떨어짐) ..... 50
- 10** ● 2024년 10월 4일(금)  
서울시 영등포구 소재 지하철 공사 현장에서 철근다발에 맞아 사망(맞음) ..... 55



- 11 ● 2024년 10월 12일(토)  
서울시 광진구 소재 근린생활시설 공사 현장에서  
후진하는 굴착기와 천공장비에 끼여 사망(부딪힘) ..... 60
- 12 ● 2024년 10월 16일(수)  
서울시 중랑구 소재 주택 방수공사 현장에서 달비계를 타고 외벽 보수중  
떨어져 사망(떨어짐) ..... 65
- 13 ● 2024년 10월 19일(토)  
경기도 이천시 소재 하수도 시설공사 현장에서 토사가 붕괴되며  
매몰되어 사망(무너짐) ..... 70
- 14 ● 2024년 10월 21일(월)  
경기도 여주시 물류센터 현장에서 덕트설치 작업중 떨어져 사망(떨어짐) ... 75
- 15 ● 2024년 10월 23일(수)  
전북 전주시 소재 상가 리모델링 공사 현장에서  
사다리에서 떨어져 사망(떨어짐) ..... 80
- 16 ● 2024년 10월 25일(금)  
경기도 수원시 소재 근린생활시설 공사 현장에서 단부에서 거꾸집 확인중  
떨어져 사망(떨어짐) ..... 85
- 17 ● 2024년 10월 29일(화)  
경기도 남양주시 소재 아파트 지하주차장 지붕교체 공사 현장에서  
비계 해체작업중 떨어져 사망(떨어짐) ..... 90
- 18 ● 2024년 10월 31일(목)  
전북 익산시 소재 식품공장 증축 현장에서 철골상부에 올라가 작업중  
떨어져 사망(떨어짐) ..... 95
- 19 ● 2024년 11월 7일(목)  
경북 경주시 소재 공장 신축공사 현장에서 고소작업대와 구조물 사이에  
끼여 사망(끼임) ..... 100
- 20 ● 2024년 11월 7일(목)  
울산시 북구 공장 신축현장에서 지붕판넬 작업중 떨어져 사망(떨어짐) ... 105



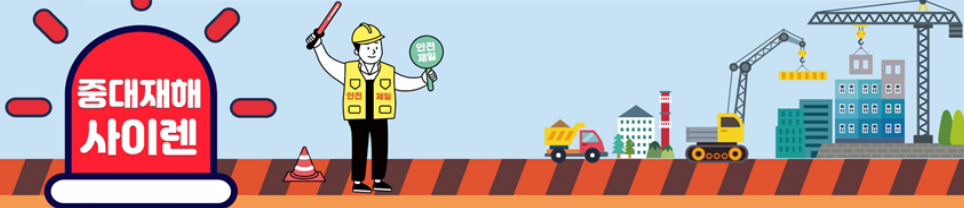
# 중대재해 사이렌

건설업 외국인근로자를 위한 중대재해 발생 알림(번역)

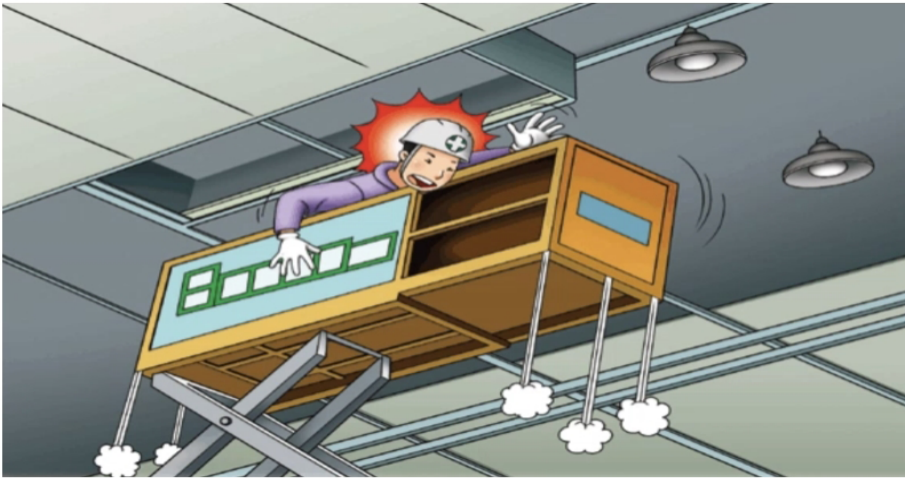


# 중대재해 발생 알림

배포일시 : 2024년 6월 20일 09:50



'24년 6월 11일(화) 16:38경 서울 성북구 소재 ○○ 공동주택 신축공사 현장에서 **고소작업대에 올라 천장단열재 부착 작업을 하던 재해자가 고소작업대와 외벽 사이에 끼여 치료 중 6.19. 사망**



## 예방대책



- 고소작업대 사용 시 과상승방지장치를 적정 높이에 설치해 상부 구조물 등에 접촉 시 상승이 멈출 수 있도록 조치해야 하며, 작업편의를 위해 임의로 과상승방지장치의 설치 높이 변경을 금지합니다.





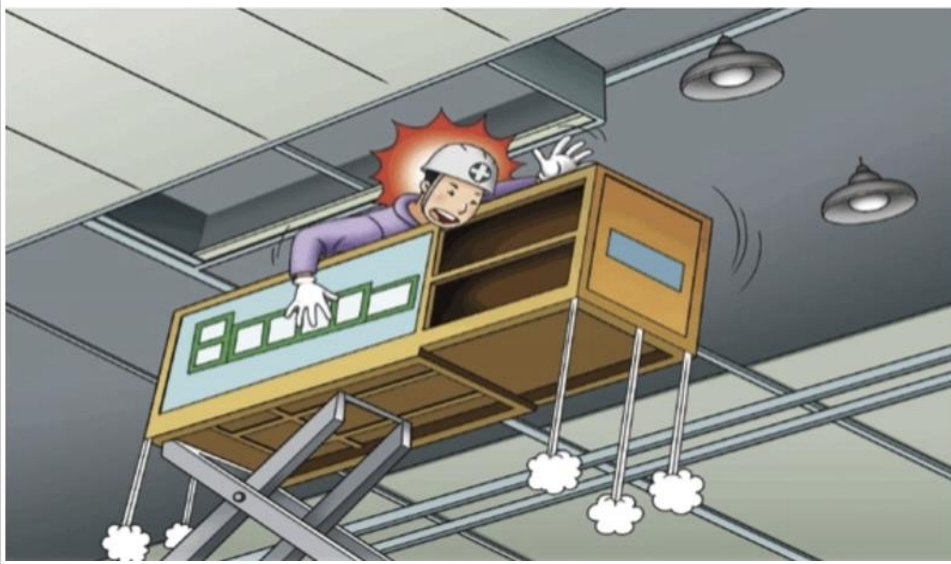
# 重大事故通报

[중대재해 발생 알림]

发布日期：2024 年 06 月 20 日 09:50



2024年6月11日（星期二）大约16:38，在首尔城北区的一处新建公寓施工现场，一名工人在使用高空作业平台进行天花板保温材料安装时，不幸被高空作业平台和外墙夹住，受重伤。该工人在治疗过程中于6月19日去世。



## 预防措施



在使用高空作业平台时，必须在适当高度安装防止过度上升装置，以确保平台在接触到上部结构时能够停止上升。严禁为了操作便利随意更改防止过度上升装置的安装高度。



고용노동부



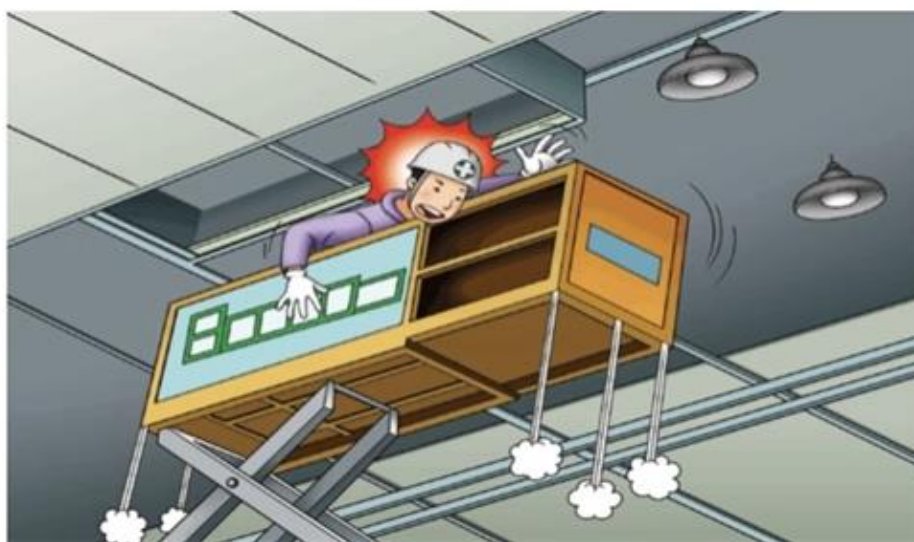


## Thông báo về tai nạn nghiêm trọng [ 중대재해 발생 알림 ]

Ngày phát hành: 09:50 ngày 20 tháng 6 năm 2024



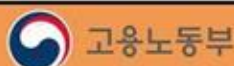
Vào khoảng 16:38 ngày 11 tháng 6 năm 2024 (thứ Ba), tại công trường xây dựng chung cư 00 ở quận Seongbuk, Seoul, một người lao động đã gặp tai nạn khi đang thực hiện công việc gắn vật liệu cách nhiệt trần trên thang nâng. Người này bị kẹt giữa thang nâng và tường ngoài, được điều trị nhưng đã qua đời vào ngày 19 tháng 6.



Biện pháp phòng ngừa



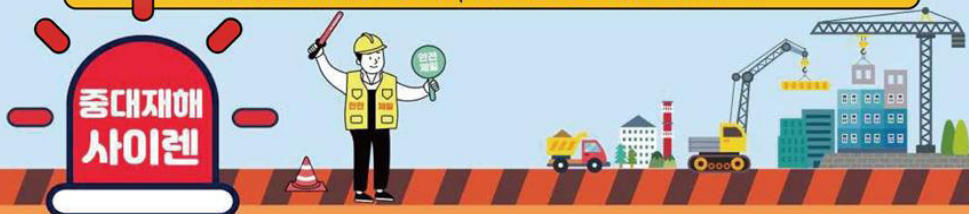
- Khi sử dụng thang nâng, cần lắp đặt thiết bị chống nâng quá mức ở độ cao phù hợp để dừng nâng ngay khi tiếp xúc với các cấu trúc bên trên. Đồng thời, nghiêm cấm thay đổi độ cao lắp đặt thiết bị chống nâng quá mức một cách tùy ý để tiện lợi cho công việc.





# **การแจ้งภัยพิบัติใหญ่** **[ 중대재해 발생 알림 ]**

วันที่วางจำหน่าย: 20 มิถุนายน 2024 เวลา 09:50 น.



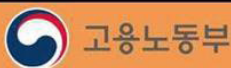
เมื่อวันที่ 11 มิถุนายน 2024 (วันอังคาร) เวลาประมาณ 16:38 น. ณ สถานที่ก่อสร้างอาคารที่พักอาศัยในเขตชองบุงกรุงไซล ผู้ประสพภัยซึ่งกำลังปฏิบัติงานติดตั้งฉนวนเพดานบนแท่นทำงานที่ยกสูง เกิดอุบัติเหตุถูกบีบติดระหว่างแท่นทำงานที่ยกสูงกับผนังด้านนอก และเสียชีวิตในวันที่ 19 มิถุนายนขณะรักษาตัว



มาตรการป้องกัน



เมื่อใช้เวิร์กสเตชันสูง ควรติดตั้งอุปกรณ์ป้องกันโอเวอร์ไรซ์ที่ความสูงที่เหมาะสมเพื่อหยุดการขึ้นเมื่อติดต่อกับโครงสร้างด้านบน และเพื่อความสะดวกในการทำงาน ห้ามเปลี่ยนความสูงการติดตั้งของอุปกรณ์ป้องกันโอเวอร์ไรซ์โดยไม่ตั้งใจ

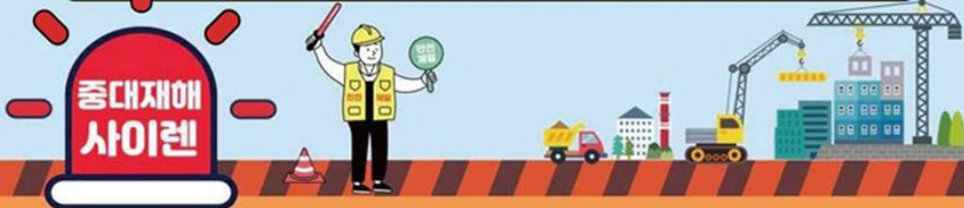




សេចក្តី ជូនដំណឹងពីការកើតឡើងនៃគ្រោះហេតុរាយចុងចូរ

# [ 重大재해 발생 알림 ]

កាលបរិច្ឆេទចែកចាយ: ថ្ងៃទី 20 ខែមិថុនា ឆ្នាំ 2024 ម៉ោង 9:50 យប់



នៅវេលាម៉ោង 16:38 នាទី ថ្ងៃអង្គារ ទី 11 ខែមិថុនា ឆ្នាំ 2024

អ្នករងរបួសដែលកំពុងធ្វើការនៅលើវេទិកាលើអាគារ និងភ្ជាប់អ៊ីសូឡង់ពិសា

នៅឯការខ្ចាត់សំណង់ផ្ទះល្វែងថ្មីក្នុងទីក្រុង Seongbuk-gu ទីក្រុងសេអ៊ូល បានស្លាប់នៅថ្ងៃទី

19 ខែមិថុនា ខណៈកំពុងទទួលការព្យាបាល បន្ទាប់ពីត្រូវបានចាប់ខ្លួនរវាង

វេទិកាការងារពីលើអាគារ និងជញ្ជាំងខាងក្រៅ។



## វិបាកការបង្ក



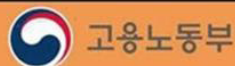
នៅពេលប្រើវេទិកាការងារពីលើអាគារ

ឧបករណ៍ការពារការឡើងកម្ពស់ត្រូវតែត្រូវបានដំឡើងនៅកម្ពស់សមស្របមួយ

ដើម្បីឱ្យការឡើងចុះអាចបញ្ឈប់នៅពេលមានទំនាក់ទំនងជាមួយផ្ទាំងឆ្អឹងសំណង់។

ល។ ដើម្បីភាពងាយស្រួលការងារ ការផ្លាស់ប្តូរកម្ពស់ការដំឡើងលើសចំណុះ។

ឧបករណ៍ការពារកម្ពស់ត្រូវបានហាមឃាត់។



# 중대재해 발생 알림

배포일시 : 2024년 6월 21일 16:10

중대재해  
사이렌



'24년 6월 19일(수) 10:00경 경남 거제시 소재  
○○ 청사 외벽 도색공사 현장에서 **재해자가**  
**A형사다리에 올라 도색 작업중 약2m**  
**아래 바닥으로 떨어져 사망**



## 예방대책



- 경작업, 고소작업대, 비계등의 설치가 어려운 협소한 장소에서만 사용하고, 3.5m 초과시 작업발판의 목적으로 사용을 금지하고, **모든 사다리 작업시 반드시 안전모를 착용합니다.**







# 重大事故通报

[중대재해 발생 알림]

发布日期：2024 年 06 月 21 日 16:10



2024年6月19日（星期三）大约上午10:00，在庆南巨济市的一处办公楼外墙油漆施工现场，一名工人在使用A型梯进行油漆作业时不幸从约2米高处坠落至地面，因伤势过重不治身亡。



## 预防措施



A型梯仅可在无法安装轻型作业台、高空作业平台或脚手架的狭小空间中使用。不得将A型梯用作超过3.5米高度的作业平台。此外，所有梯子作业时，工人必须佩戴安全帽。





# Thông báo về tai nạn nghiêm trọng [ 중대재해 발생 알림 ]

Ngày phát hành: 16:10 ngày 21 tháng 6 năm 2024



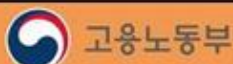
Vào khoảng 10:00 ngày 19 tháng 6 năm 2024 (thứ Tư), tại công trường sơn ngoại thất tòa nhà 00 ở thành phố Geoje, tỉnh Gyeongnam, một người lao động đã tử vong khi rơi từ độ cao khoảng 2m xuống sàn trong lúc đang thực hiện công việc sơn trên thang chữ A.



Biện pháp phòng ngừa



Chỉ sử dụng thang tại những nơi chật hẹp, khó lắp đặt thiết bị làm việc như thang nâng hoặc giàn giáo. Không sử dụng thang làm sàn công tác khi chiều cao vượt quá 3,5m. Ngoài ra, trong mọi công việc sử dụng thang, phải luôn đội mũ bảo hộ.





# การแจ้งภัยพิบัติใหญ่

## [ 중대재해 발생 알림 ]

วันที่วางจำหน่าย: วันที่ 21 มิถุนายน 2024 เวลา 16:10 น.



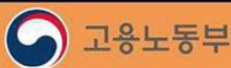
เมื่อวันที่ 19 มิถุนายน 24 (วันพุธ) ประมาณ 10.00 น. เหยื่อ  
 อปีนบันไดประเภท A และตกลงไปที่พื้นด้านล่างประมาณ 2 เม  
 ตรในระหว่างงานทาสีที่ไซต์ก่อสร้างจิตรกรรมฝาผนังภายนอกข  
 องอาคารสำนักงาน 00 ในเมือง  
 Geoje, Gyeongsangnam-do



มาตรการป้องกัน



· ใช้เฉพาะในสถานที่เล็ก ๆ ที่งานเบา ๆ ยานพาหนะทำงานสูง นั่งร้าน  
 ฯลฯ ยกที่จะติดตั้ง และหากเกิน 3.5 เมตร ห้ามใช้เพื่อวัตถุประสงค์  
 ของการนั่งร้าน และให้แน่ใจว่าจะสวมหมวกนิรภัยเมื่อทำงานบนบันได  
 ทั้งหมด



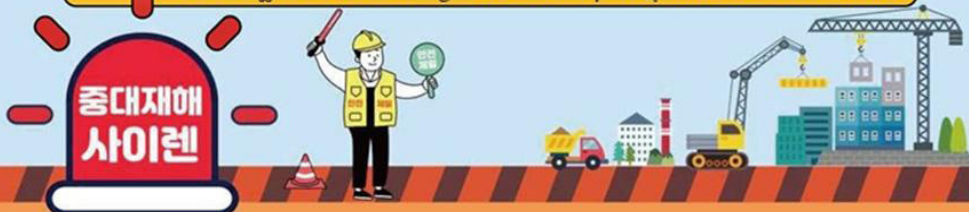




សេចក្តី ជូនដំណឹងពីការកើតឡើងនៃគ្រោះហេតុរាយចុងផ្លូវ

# [ 中대재해 발생 알림 ]

កាលបរិច្ឆេទចែកចាយ: ថ្ងៃទី ២១ ខែមិថុនា ឆ្នាំ ២០២៤ ម៉ោង ១៦:១០



នៅវេលាម៉ោង១០ព្រឹកថ្ងៃពុធ ទី១៩ ខែមិថុនា ឆ្នាំ២០២៤

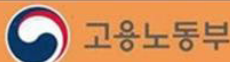
នៅកន្លែងគូត់នូវជញ្ជាំងខាងក្រៅនៃអគាររដ្ឋាភិបាលក្នុងទីក្រុង Geoje-si ទីក្រុង Gyeongsangnam-do ជនរងគ្រោះម្នាក់បានធ្លាក់ពីកាំជណ្តើររាងអក្សរ A ចម្ងាយ២ម៉ែត្រ ខណៈកំពុងធ្វើការលាបថ្ម។ ហើយបានស្លាប់។



## វិធានការបង្ការ



ប្រើតែនៅកន្លែងតូចចង្អៀតដែលការងារស្រាល វេទិកាការងារដែលមានកម្ពស់ខ្ពស់ និងរន្ទាញ់បាត់ឡើង កុំប្រើវេទិកាការងារនៅពេលលើសពី 3.5 ម៉ែត្រ តែងតែពាក់មួកសុវត្ថិភាពនៅពេលធ្វើការលើជណ្តើរណាមួយ។



# 중대재해 발생 알림

배포일시 : 2024년 6월 24일 11:25

중대재해  
사이렌



'24년 6월 21일(금) 15:40경 경기 부천시 소재 ○○  
공동주택 신축공사 현장에서 **복공판용 철판을**  
**굴착기로 인양하여 화물트럭에 적재 작업을**  
**하던 재해자가 철판을 묶어놓았던 달기**  
**체인이 끊어지며 철판에 깔려 사망**



## 예방대책



- 굴착기를 이용한 중량을 취급 시 작업방법 및 순서, 신호수 배치 등의 내용을 포함한 작업계획서를 작성하고, 근로자들에게 주지시켜주고 작업을 실시 합니다.







# 重大事故通报

[중대재해 발생 알림]

发布日期：2024 年 06 月 24 日 11:25



2024年6月21日（星期五）大约15:40时，一名工人在京畿道富川市一处新建公寓施工现场，因吊装至货运卡车的复合板用钢板的吊链断裂，导致被压在钢板下不幸身亡。



## 预防措施



在使用挖掘机处理重型材料时，应制定包括工作步骤、操作流程和信号员安排在内的工作计划，告知所有工人，并在操作过程中严格遵守。



고용노동부



# Thông báo về tai nạn nghiêm trọng [ 중대재해 발생 알림 ]

Ngày phát hành: 11:25 ngày 24 tháng 6 năm 2024



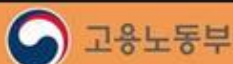
Vào khoảng 15:40 ngày 21 tháng 6 năm 2024 (thứ Sáu), tại công trường xây dựng chung cư 00 ở thành phố Bucheon, tỉnh Gyeonggi, một người lao động đã tử vong khi đang sử dụng máy xúc để nâng tấm thép dùng cho sàn công tác và chất lên xe tải. Sợi xích buộc tấm thép bất ngờ bị đứt, khiến nạn nhân bị tấm thép đè trúng và thiệt mạng.



Biện pháp phòng ngừa



- Khi sử dụng máy xúc để xử lý vật nặng, cần lập kế hoạch công việc bao gồm phương pháp và thứ tự làm việc, bố trí người ra tín hiệu, và phổ biến kế hoạch cho người lao động trước khi thực hiện công việc.





# การแจ้งภัยพิบัติใหญ่ [ 중대재해 발생 알림 ]

วันที่วางจำหน่าย: เวลา 11:25 น. 24 มิ.ย. 2024



중대재해  
사이렌

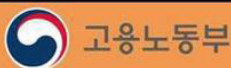
เมื่อวันที่ 21 มิถุนายน 2024 (วันศุกร์) เวลาประมาณ 15:40 น. ณ สถานที่ก่อสร้างอาคารที่พักอาศัยในเมืองบุนจอนจังหวัดคย็องกี ผู้ประสมภ้ยซึ่งกำลังปฏิบัติงานขนย้ายแผ่นเหล็กปูพื้นโดยใช้รถขุดเพื่อนำขึ้นรถบรรทุก เกิดอุบัติเหตุจากโซ่ที่ผูกแผ่นเหล็กขาด ส่งผลให้ผู้ประสมภ้ยถูกแผ่นเหล็กทับและเสียชีวิต



มาตรการป้องกัน



เมื่อจัดการกับวัตถุหนักโดยใช้เครื่องขุดดิน ให้เตรียมแผนงานที่รวมถึงวิธีการทำงานและคำสั่ง และการจัดเรียงหมายเลขสัญญาณและแจ้งคนงานให้ทราบ

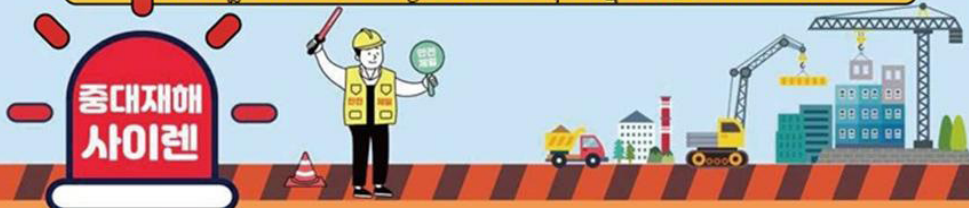




សេចក្តី ជូនដំណឹងអំពីការកើតឡើងនៃគ្រោះហានិភ័យធ្ងន់ធ្ងរ

# [ 重大재해 발생 알림 ]

កាលបរិច្ឆេទចែកចាយ: ថ្ងៃទី 24 ខែមិថុនា ឆ្នាំ 2024 ម៉ោង 11:25 យប់



중대재해  
사이렌

នៅវេលាម៉ោង ១៥ និង ៤០ នាទី ថ្ងៃសុក្រ ទី ២១ ខែមិថុនា ឆ្នាំ ២០២៤

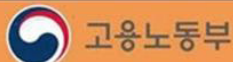
នៅឯការងារសាងសង់អគារធ្វើលើដីមួយកន្លែងក្នុងទីក្រុង Bucheon-si, Gyeonggi-do  
ជនរងគ្រោះកំពុងលើកដៃកសម្រាប់គ្របបានជាមួយអេស្កាវ៉ាទ័រ ហើយដាក់លើឡានដឹកទំនិញ  
ដែលកាន់បន្ទះដែកជាប់គ្នាបានបាក់ធ្លាក់ចូលទៅក្នុងដែកកេះជាប់រហូតដល់ស្លាប់



## វិធានការបង្ការ



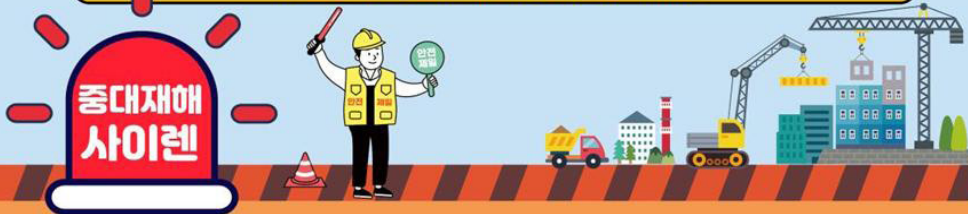
នៅពេលចាត់ចែងសម្ភារៈធ្ងន់ដោយប្រើឧបករណ៍ជីក រៀបចំផែនការការងារ  
រួមទាំងវិធីសាស្ត្រការងារ និងលំដាប់លំដោយ ការដាក់ឧបករណ៍ចាប់សញ្ញាជាដើម  
ហើយឱ្យកម្មករតាមនានាការងារ។





# 중대재해 발생 알림

배포일시 : 2024년 7월 15일 17:20



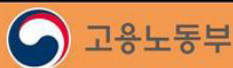
‘24년 7월 14일(일) 10:30경 충북 옥천군 소재 00  
사업장 지붕보수공사 현장에서 **뚓고 있던 채광창이**  
**깨지며 약 8m 아래 바닥으로 떨어져 사망**



## 예방대책



- 취약한 지붕재, 채광창 등에 견고한 구조의 덮개 및 폭 30cm 이상의 작업통로용 발판 설치 등을 통해 추락 위험 방지조치를 실시한 후 작업을 합니다.





# 重大事故通报

[중대재해 발생 알림]

发布日期：2024年 07月15日 17:20



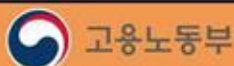
2024年7月14日（星期日）10点30分左右，在忠清北道沃川郡OO事业点的屋顶维修工地，他踩着的天窗破裂，摔倒在地。坠落约8米处身亡。”



## 预防措施



- 在采取坠落风险预防措施后进行工作，例如在易损屋顶材料、天窗等上安装坚固的覆盖物，并为宽度为30厘米或以上的工作通道安装脚手架。







# Thông báo về tai nạn nghiêm trọng [ 중대재해 발생 알림 ]

Ngày phát hành: 17:20 ngày 15 tháng 7 năm 2024



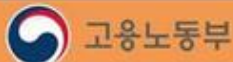
Vào khoảng 10:30 ngày 14 tháng 7 năm 2024 (Chủ nhật), tại công trường sửa chữa mái nhà của cơ sở 00 ở huyện Okcheon, tỉnh Chungbuk, một người lao động đã tử vong do kính của cửa sổ lấy sáng bị vỡ khi đang đứng trên đó, khiến người này rơi xuống sàn từ độ cao khoảng 8 mét.



Biện pháp phòng ngừa



- Trước khi làm việc, cần thực hiện các biện pháp phòng ngừa nguy cơ rơi ngã bằng cách lắp đặt các tấm che chắn có cấu trúc vững chắc và sàn công tác có bề rộng từ 30cm trở lên trên các mái nhà yếu hoặc cửa lấy sáng.





# การแจ้งภัยพิบัติใหญ่ [ 중대재해 발생 알림 ]

วันที่วางจำหน่าย: 15 กรกฎาคม ค.ศ. 2024 17:20



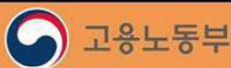
เมื่อวันที่ 14 กรกฎาคม 2024 (วันอาทิตย์) เวลาประมาณ 10:30 น. ณ สถานที่ซ่อมแซมหลังคาในเขตอักษอนจังหวัดชุงนุก ผู้ประสพภัยที่กำลังปฏิบัติงานเกิดเหยียบโดมแสงที่แตก ส่งผลให้ตกลงไปบนพื้นด้านล่างจากความสูงประมาณ 8 เมตร และเสียชีวิต



มาตรการป้องกัน



ทำงานหลังจากใช้มาตรการป้องกันความเสี่ยงของการตกโดยการติดตั้ง  
ฝาคกรอบโครงสร้างที่เป็นของแข็งบนเวสต์หลังคาที่อ่อนแอ สกายไลท์  
 ฯลฯ หรือ โครงสำหรับทางเดินงานที่มีความกว้างมากกว่า 30 ซม.



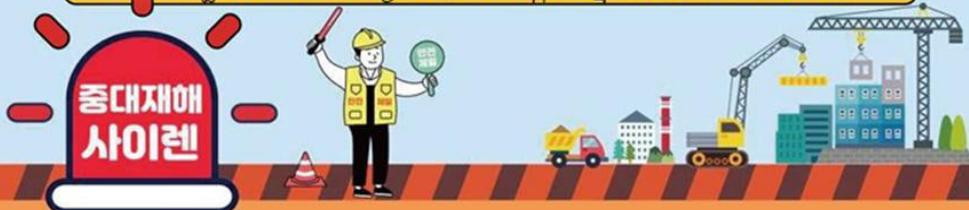




សេចក្តី ជូនដំណឹងអំពីការដាក់ឡើងនៃគ្រោះហានិភ័យធ្ងន់ធ្ងរ

# [ 中대재해 발생 알림 ]

កាលបរិច្ឆេទចេកបាយៈ ថ្ងៃទី ១៥ ខែ កក្កដា ឆ្នាំ ២០២៤ ម៉ោង ១៧:២០



중대재해  
사이렌

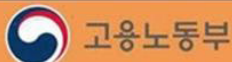
នៅវេលាម៉ោង១០និង៣០នាទីថ្ងៃអាទិត្យ ទី១៥ ខែកក្កដា ឆ្នាំ២០២៤  
នៅចំណុចការងារជួសជុលដំបូលអាជីវកម្មយកន្លែងនៅ Okcheon-gun ខេត្ត  
Chungcheong ខាងជើង បង្អួចដែលគាត់កំពុងជែងបានបាក់  
ហើយគាត់បានធ្លាក់ចំងាយ៨ម៉ែត្រស្លាប់។



## វិធានការបង្ការ

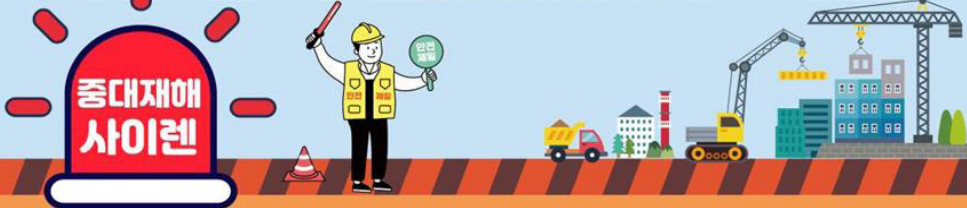


យើងធ្វើការបន្ទាប់ពីអនុវត្តវិធានការការពារហានិភ័យពីការធ្លាក់  
ដូចជាការដំឡើងគម្របរឹងមាំនៅលើសម្ភារៈដំបូលដែលងាយរងគ្រោះ និងបង្អួចកញ្ចក់  
និងការដំឡើងរន្ធសម្រាប់ផ្លូវឆ្លងកាត់ដែលមានទទឹងជាង 30 ម៉ែត្រ។



# 중대재해 발생 알림

배포일시 : 2024년 8월 1일 15:30



중대재해  
사이렌

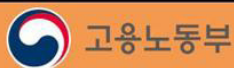
‘24년 7월 30일(화) 15:30경 전북 군산시 소재 OO  
공동주택 건설현장에서 재해자가 콘크리트 표면가공  
작업 중 45m 바닥으로 떨어져 사망



## 예방대책



- 근로자가 추락할 위험이 있는 개구부 등에는 안전난간, 울타리 등을 설치합니다.





# 重大事故通报

[중대재해 발생 알림]

发布日期：2024年 08月 01日 15:30



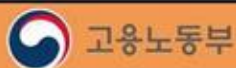
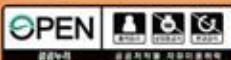
2024年7月30日星期二15点30分左右，在全罗北道群山市OO公寓楼施工现场进行混凝土表面处理作业时，一名伤者从45米高处坠落身亡。



## 预防措施



- 安全栏杆和围栏安装在存在工人坠落风险的开口处。







## Thông báo về tai nạn nghiêm trọng [ 중대재해 발생 알림 ]

Ngày phát hành: 15:30 ngày 1 tháng 8 năm 2024



중대재해  
사이렌

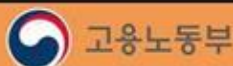
Vào khoảng 15:30 ngày 30 tháng 7 năm 2024 (thứ Ba), tại công trường xây dựng chung cư 00 ở thành phố Gunsan, tỉnh Jeonbuk, một người lao động đã tử vong do rơi từ độ cao 45m xuống sàn trong lúc thực hiện công việc gia công bề mặt bê tông.



Biện pháp phòng ngừa



- Tại các khu vực có nguy cơ người lao động bị rơi ngã, như lỗ hổng hoặc khoảng trống, cần lắp đặt lan can an toàn hoặc hàng rào bảo vệ.





# การแจ้งภัยพิบัติใหญ่

## [ 중대재해 발생 알림 ]

วันที่วางจำหน่าย: 1 สิงหาคม ค.ศ. 2024 15:30





เมื่อวันที่ 30 กรกฎาคม 24 (วันอังคาร) ประมาณ 15:30 น.  
 เหตุเสียชีวิตหลังจากตกลงพื้น 45 เมตรระหว่างการแปรรูปพื้น  
 ผิวนคอนกรีตที่สถานที่ก่อสร้างอพาร์ทเมนต์ 00 ในเมืองกุนซาน  
 จุลลาบุคโด



มาตรการป้องกัน



· รามมือและรั้วที่ปลอดภัยได้รับการติดตั้งในช่องเปิดที่คนงานมีความเสี่ยงที่จะล้มลง





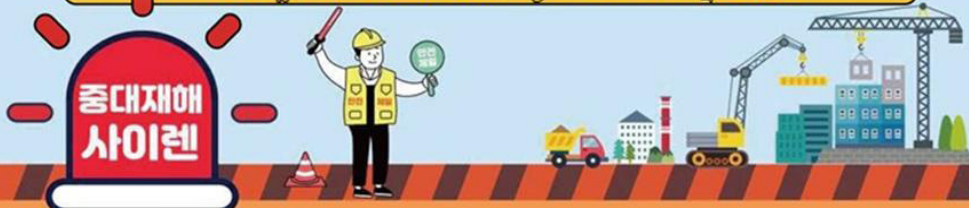

고용노동부



សេចក្តីជូនដំណឹងពីការរើកឡើងនៃគ្រោះហានិភ័យធ្ងន់ធ្ងរ

# [ 重大재해 발생 알림 ]

កាលបរិច្ឆេទចែកចាយ: 15:30 ថ្ងៃទី 1 ខែសីហា ឆ្នាំ 2024



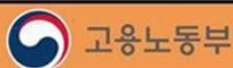
នៅវេលាម៉ោង១០និង៣០នាទីថ្ងៃអាទិត្យ ទី១៤ ខែកក្កដា ឆ្នាំ២០២៤  
នៅចំណុចការងារជួសជុលដំបូលអាជីវកម្មយកន្លែងនៅ Okcheon-gun ខេត្ត  
Chungcheong ខាងជើង បង្អួចដែលគាត់កំពុងជែងបានបាក់  
ហើយគាត់បានធ្លាក់ចំងាយ៨ម៉ែត្រស្លាប់។



## វិធានការបង្ការ



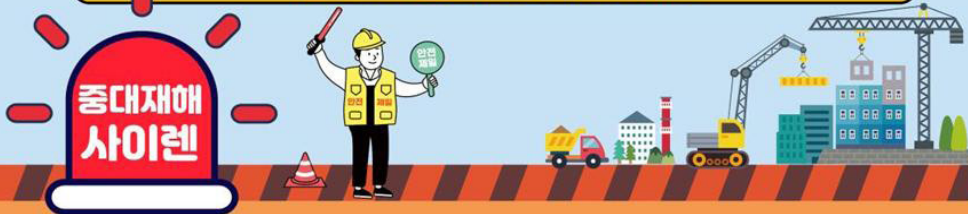
យើងធ្វើការបន្ទាប់ពីអនុវត្តវិធានការការពារហានិភ័យពីការធ្លាក់  
ដូចជាការដំឡើងគម្របរឹងមាំនៅលើសម្ភារៈដំបូលដែលងាយរងគ្រោះ និងបង្អួចកញ្ចក់  
និងការដំឡើងន្ទាសម្រាប់ផ្លូវឆ្លងកាត់ដែលមានទទឹងជាង 30 ម៉ែត្រ។





# 중대재해 발생 알림

배포일시 : 2024년 8월 2일 13:00



중대재해  
사이렌

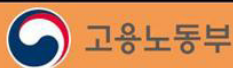
‘24년 7월 31일(수) 13:39경 전남 순천시 소재 도시가스 배관 설치공사 현장에서 **재해자가 아스팔트 유착제 도포 작업 중 후진하는 롤러 뒷바퀴에 깔려 사망**



## 예방대책



- 차량계 건설기계 사용 작업 시 작업방법, 운행경로 등이 포함된 작업계획서를 작성하고 작업지휘자 또는 유도자를 배치하여 충돌 위험을 방지합니다.





# 重大事故通报

[중대재해 발생 알림]

发布日期：2024年 08月 02日 13:00



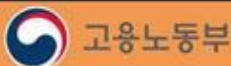
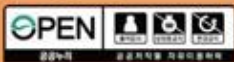
2024年7月31日 星期三13时39分左右，全罗南道顺天市城市煤气管道安装现场，一名伤者在涂沥青粘合剂时被向后移动的压路机后轮碾压身亡。



## 预防措施



- 车辆 在使用工程机械时，应制定工作计划，包括工作方法、操作路线等，并指派一名工作领导或指导人员，以防止碰撞风险。







# Thông báo về tai nạn nghiêm trọng [ 중대재해 발생 알림 ]

Ngày phát hành: 13:00 ngày 2 tháng 8 năm 2024



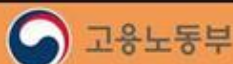
Vào khoảng 13:39 ngày 31 tháng 7 năm 2024 (thứ Tư), tại công trường lắp đặt đường ống khí đốt thành phố ở thành phố Suncheon, tỉnh Jeonnam, một người lao động đã thiệt mạng do bị bánh sau của máy lu đang lùi cán qua trong khi đang thực hiện công việc bôi chất kết dính nhựa đường.



Biện pháp phòng ngừa



- Khi sử dụng máy móc xây dựng có gắn động cơ, cần lập kế hoạch công việc bao gồm phương pháp làm việc và lộ trình vận hành, đồng thời bố trí người chỉ huy hoặc hướng dẫn công việc để ngăn ngừa nguy cơ va chạm.





# การแจ้งภัยพิบัติใหญ่ [ 중대재해 발생 알림 ]

วันที่วางจำหน่าย: 2 สิงหาคม ค.ศ. 2024 13:00 น.



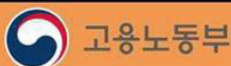
เมื่อวันที่ 31 กรกฎาคม 24 (วันพุธ) เวลาประมาณ 13:39 น.  
เหยื่อถูกรถโรลเลอร์ล้อหลังชนเสียชีวิตขณะใช้กาวแอสฟัลต์ที่ใช้  
ตักก่อสร้างท่อแก๊สในเมืองในชั้นซอน จุลลันมโด



## มาตรการป้องกัน



· จัดทำแผนงานที่ประกอบด้วยวิธีการทำงาน เส้นทาง ฯลฯ เมื่อใช้เครื่องจักรก่อสร้างยานพาหนะและติดตั้งตัวนิรภัยหรือคู่มือเพื่อป้องกันความเสี่ยงของการชน

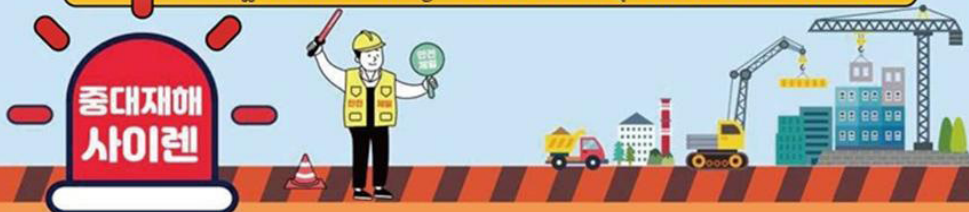




សេចក្តី ជូនដំណឹងអំពីការកើតឡើងនៃគ្រោះហេតុរាយធ្ងន់ធ្ងរ

# [ 中대재해 발생 알림 ]

កាលបរិច្ឆេទចែកចាយ៖ ថ្ងៃទី ០២ ខែសីហា ឆ្នាំ ២០២៤ ម៉ោង ១៣:០០



នៅវេលាម៉ោង 13:39 នាទី ថ្ងៃពុធ ទី 31 ខែកក្កដា ឆ្នាំ 2024

ជនរងគ្រោះម្នាក់បានស្លាប់បាត់បង់ជីវិត បន្ទាប់ពីត្រូវកង់ក្រោយរបស់ roller

រំកិលថយក្រោយ អំឡុងពេលធ្វើការ asphalt នៅកន្លែងដំឡើងបំពង់ហ្គាសក្នុងទីក្រុង

Suncheon, Jeollanam-do ។



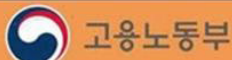
## វិធានការបង្ការ



នៅពេលធ្វើការជាមួយគ្រឿងចក្រសាងសង់យានជំនិះ

រៀបចំផែនការការងារដែលរួមបញ្ចូលវិធីសាស្ត្រការងារ ផ្លូវបើកបរជាដើម

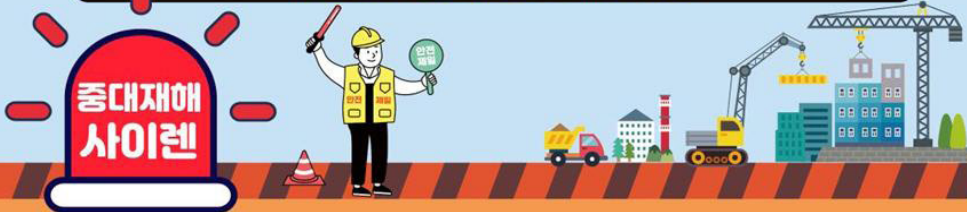
ហើយចាត់តាំងអ្នកដឹកនាំការងារ ឬមគ្គុទ្ទេសក៍ ដើម្បីការពារហានិភ័យនៃការប៉ះទង្គិច។





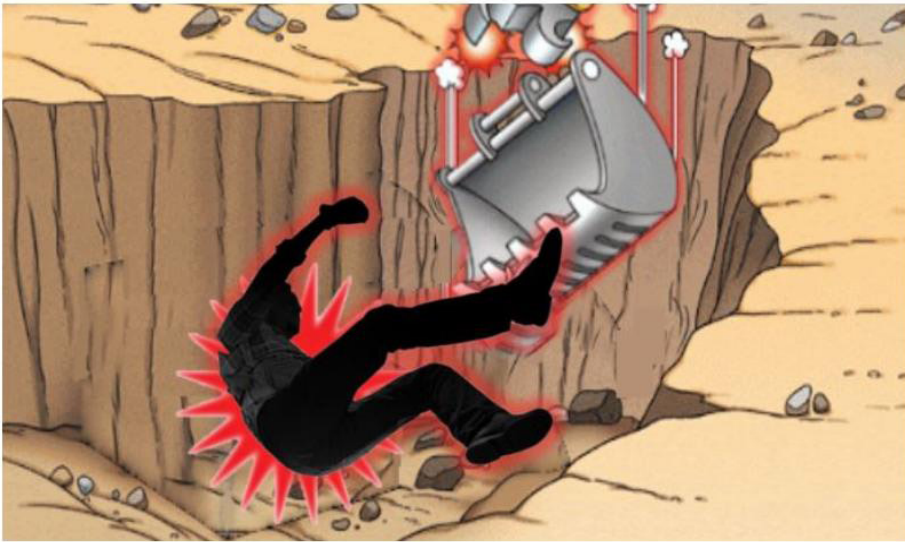
# 중대재해 발생 알림

배포일시 : 2024년 8월 9일 16:00



중대재해  
사이렌

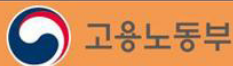
‘24년 8월 8일(목) 11:50경 서울 강북구 소재 00  
하수관로 정비공사 현장에서 **굴착기로 작업 중**  
**버킷이 떨어지며 아래 있던 재해자가 맞아 사망**



## 예방대책



- 굴착기 작업 전 작업 장치 이탈 방지를 위한 안전핀 체결여부를 확인하고 작업반경 내 근로자 출입 통제 및 유도자 배치 등의 조치를 실시하여 안전하게 작업합니다.







# 重大事故通报

[중대재해 발생 알림]

发布日期：2024 年 08月 09 日 16:00



2024年8月8日（星期四）大约11:50时，在首尔江北区的一处下水道维护施工现场，一名工人在使用挖掘机作业时被掉落的铲斗砸中，不幸身亡。



## 预防措施



在操作挖掘机之前，请确保安全销已牢固固定，以防止作业设备脱落。此外，应控制作业半径内的工人进入，并安排引导员以确保整个作业过程中的安全。





## Thông báo về tai nạn nghiêm trọng

### [ 중대재해 발생 알림 ]

Ngày phát hành: 16:00 ngày 9 tháng 8 năm 2024



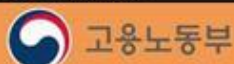
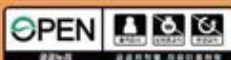
Vào khoảng 11:50 ngày 8 tháng 8 năm 2024 (thứ Năm), tại công trường cải tạo đường ống thoát nước 00 ở quận Gangbuk, Seoul, một người lao động đã thiệt mạng do bị gầu của máy xúc rơi trúng khi đang làm việc bên dưới.



#### Biện pháp phòng ngừa



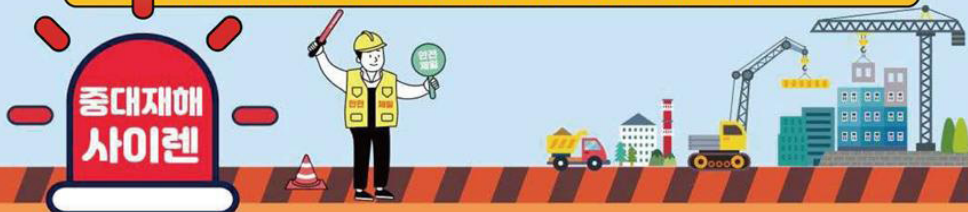
Trước khi vận hành máy xúc, cần kiểm tra việc gắn chốt an toàn để ngăn ngừa thiết bị làm việc bị tách rời, đồng thời thực hiện các biện pháp an toàn như kiểm soát việc ra vào của người lao động trong phạm vi làm việc và bố trí người hướng dẫn để đảm bảo an toàn trong quá trình làm việc.





# **การแจ้งภัยพิบัติใหญ่** **[ 중대재해 발생 알림 ]**

วันที่วางจำหน่าย: วันที่ 9 สิงหาคม ค.ศ. 2024 เวลา 16:00 น.



**중대재해  
사이렌**

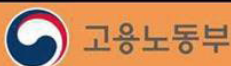
ในวันพฤหัสบดีที่ 8 สิงหาคม 2024 เวลา 23:50 น. ถึงตึกข  
ณะทำงานกับเครื่องขุดดินที่สถานที่ก่อสร้างบำรุงรักษาท่อระบาย  
น้ำเสีย 00 ในกัมบูกู กรุงโซล และผู้เสียชีวิตด้านล่างถูกชนแ  
ละเสียชีวิต



มาตรการป้องกัน



ก่อนการทำงานของเครื่องขุด ตรวจสอบว่าหมดนิรภัยถูกยึดไว้เพื่อป้อง  
กันการแยกอุปกรณ์ทำงานหรือไม่ และทำงานอย่างปลอดภัยโดยใช้มา  
ตรการ เช่น การควบคุมการเข้าถึงคนงานและการจัดวางคู่มือภายใน  
ศม้การทำงาน

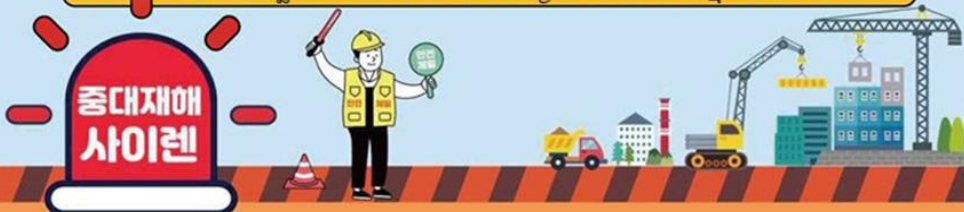




សេចក្តី ជូនដំណឹងពីការកើតឡើងនៃគ្រោះហេតុរាយផ្ទះផ្ទាល់

# [ 중대재해 발생 알림 ]

កាលបរិច្ឆេទចែកចាយ: ១៦:០០ ថ្ងៃទី ៩ ខែសីហា ឆ្នាំ ២០២៤



នៅវេលាម៉ោង 11:50 នាទី ថ្ងៃព្រហស្បតិ៍ ទី ៨ ខែសីហា ឆ្នាំ 2024

ខណៈពេលដែលកំពុងធ្វើការជាមួយនឹងម៉ាស៊ីនអេស្កាវ៉ាទ័រ

នៅកន្លែងថែទាំបំពង់លូក្នុងទីក្រុង Gangbuk-gu ទីក្រុងសេអ៊ូល កន្ត្រកបានធ្លាក់ចុះ:

ហើយជនរងគ្រោះខាងក្រោមត្រូវបានបុកស្លាប់។

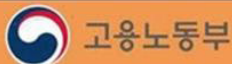


## វិធានការបន្ត



មុនពេលធ្វើការលើអេស្កាវ៉ាទ័រ

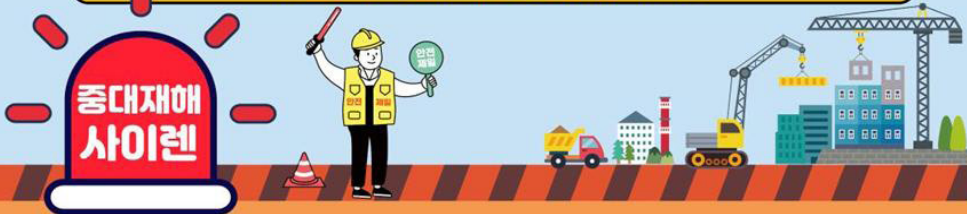
យើងពិនិត្យមើលថាតើម្តងសុវត្ថិភាពត្រូវបានគោរពដើម្បីការពារឧបករណ៍ការងារមិនឱ្យបាត់បង់ និងថាវិធានការបង្កប់គ្រប់គ្រងការចូលរបស់កម្មករ និងការដាក់មគ្គុទ្ទេសក៍ក្នុងរង្វង់ការងារ ដើម្បីធានាបាននូវការងារប្រកបដោយសុវត្ថិភាព។





# 중대재해 발생 알림

배포일시 : 2024년 9월 26일 15:00



중대재해  
사이렌

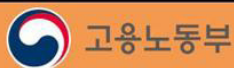
'24년 9월 25일(수) 13:10경 부산 강서구 소재 상업용  
건물 신축공사 현장에서 측량 작업 중 자재 반출입용  
개구부로 떨어져(8.7m) 사망



## 예방대책



- 추락할 위험이 있는 개구부에서 작업을 할 때는 뒤집히거나 떨어지지 않도록 덮개를 설치하고 개구부임을 표시해야 합니다.





# 重大事故通报

[중대재해 발생 알림]

发布日期：2024 年 9 月 26 日 15:00



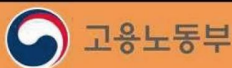
2024年9月25日（星期三）大约13:10时，一名工人在釜山江西区一处商业建筑工地进行测量作业时，从一个用于材料运输的开口处坠落8.7米后死亡。



## 预防措施



在有坠落危险的开口处工作时，应安装盖板以防止滑倒或坠落，并应标明该区域为开口。





# Thông báo về tai nạn nghiêm trọng

## [ 중대재해 발생 알림 ]

Thời gian phát hành: 15:00, ngày 26 tháng 9 năm 2024



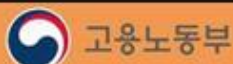
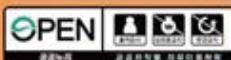
Vào khoảng 13:10 ngày thứ Tư, 25 tháng 9 năm 2024, trong quá trình đo đạc tại công trường xây dựng tòa nhà thương mại ở quận Gangseo, Busan, sử dụng để vận chuyển vật liệu Ngã qua một lỗ mở (8,7 mét) dẫn đến tử vong.



Biện pháp phòng ngừa



- Khi làm việc gần các lỗ hở có nguy cơ bị ngã, phải lắp đặt nắp đậy để ngăn trượt hoặc ngã, và lỗ hở phải được đánh dấu rõ ràng.





# การแจ้งภัยพิบัติใหญ่ [ 중대재해 발생 알림 ]

วันที่วางจำหน่าย: 26 กันยายน 2024, 15:00 น.



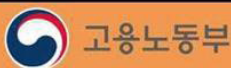
ของวันพุธที่ 25 กันยายน 2567 ในเขตคังซอ ปูซาน 13.10 น.  
การเสียชีวิตเกิดขึ้นหลังปลดตกช่องเปิดเพื่อนำวัสดุเข้าออกระหว่าง  
งานสำรวจสถานที่ก่อสร้างเชิงพาณิชย์แห่งใหม่ เมื่อเวลาประมาณ  
(8.7M)



มาตรการป้องกัน



เมื่อทำงานที่ช่องเปิดที่มีความเสี่ยงต่อการตก  
ควรติดตั้งฝาปิดและทำเครื่องหมายที่ช่องเปิดเพื่อป้องกันการพล  
ลิกคว่ำหรือตกลงไป







សេចក្តី ជូនដំណឹងពីការកើតឡើងនៃគ្រោះហេតុរាយចុងចូរ

# [ 中대재해 발생 알림 ]

កាលបរិច្ឆេទថ្ងៃចេញ 15:00 ថ្ងៃទី 26 ខែកញ្ញា ឆ្នាំ 2024



នៅម៉ោង 13:10 នាទី ថ្ងៃពុធ ទី 25 ខែកញ្ញា ឆ្នាំ 2024

គាត់បានស្លាប់បន្ទាប់ពីធ្លាក់ (8.7m)

ពីច្រកទ្វារម៉េត្រសម្រាប់ការវេចល

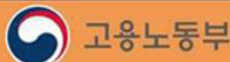
និងចេញពីសម្ភារៈកំឡុងពេលធ្វើការស្ទង់មតិនៅឯការដ្ឋានសាងសង់អគារពាណិជ្ជកម្មថ្មីមួយនៅ Gangseo-gu, Busan ។



## វិធានការបង្ការ

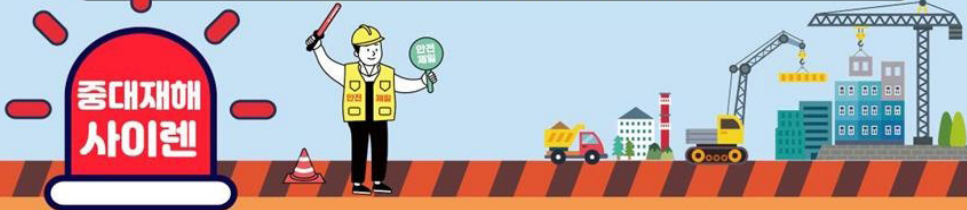


នៅពេលធ្វើការនៅក្នុងកន្លែងបើកដែលមានហានិភ័យនៃការធ្លាក់ គម្របត្រូវតែត្រូវបានដំឡើងដើម្បីការពារការអិលពីលើឬធ្លាក់ ហើយការបើកត្រូវតែត្រូវបានសម្អាត។



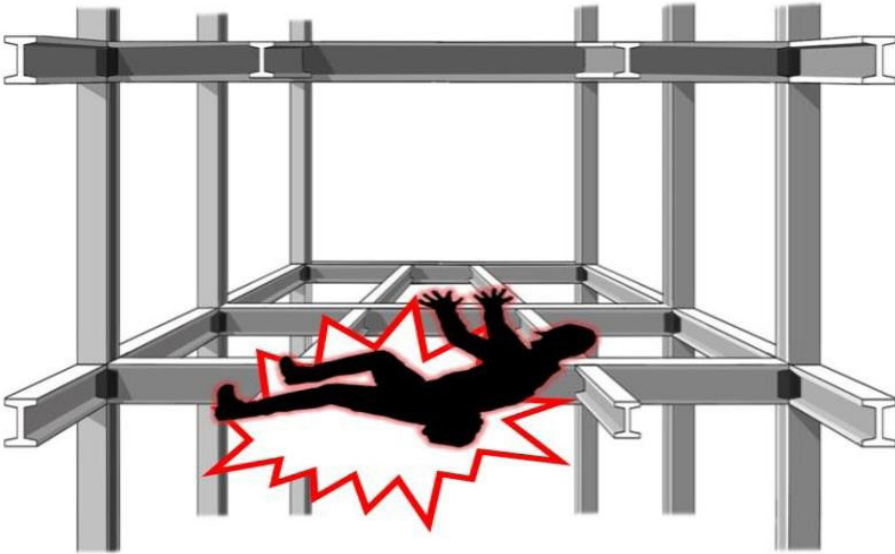
# 중대재해 발생 알림

배포일시 : 2024년 10월 4일 17:10



중대재해  
사이렌

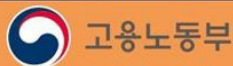
'24년 10월 3일(목) 09:15경 경남 밀양시 소재  
자동차 부품 제조공장 내 철골 구조물에 **추락방지망을  
설치하던 중 떨어져(18m) 사망**



## 예방대책



- 추락 위험이 있는 장소에서 작업 시 안전대 부착설비를 설치하고, 안전대 및 안전모 등 보호구를 착용·체결 후 작업하도록 관리·감독합니다.





# 重大事故通报

[중대재해 발생 알림]

发布日期：2024 年 10 月 04 日 17:10



2024年10月3日（星期四）大约09:15时，一名工人在庆南密阳市一家汽车零部件制造厂的钢结构上安装防坠网时，从18米高处坠落身亡。



## 预防措施



在有坠落风险的区域作业时，应安装安全带连接装置等安全设备，并要求工人佩戴包括安全带和安全帽在内的防护装备，同时严格监督作业。





## Thông báo về tai nạn nghiêm trọng

### [ 중대재해 발생 알림 ]

Thời gian phát hành: 17:10, ngày 4 tháng 10 năm 2024



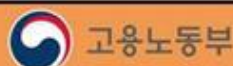
Vào khoảng 09:15, thứ Năm, ngày 3 tháng 10 năm 2024, một công nhân đang lắp đặt lưới chống rơi trên kết cấu thép tại nhà máy sản xuất phụ tùng ô tô ở Miryang, Gyeongnam đã ngã từ độ cao 18 mét và tử vong.



Biện pháp phòng ngừa



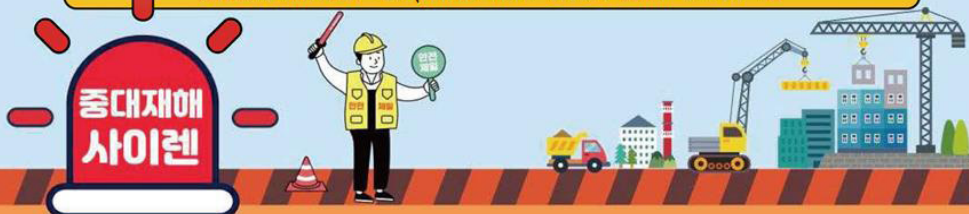
- Quản lý và giám sát việc đeo đai an toàn và mũ an toàn khi làm việc ở những khu vực có nguy cơ rơi ngã cao





# **การแจ้งภัยพิบัติใหญ่** **[ 중대재해 발생 알림 ]**

วันที่วางจำหน่าย: 4 ตุลาคม ค.ศ. 2024 เวลา 17:10 น.



**중대재해  
사이렌**

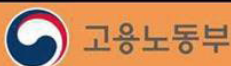
เวลาประมาณ 09:15 น. ในวันพฤหัสบดีที่ 3 ตุลาคม 2024 คนงานคนหนึ่งล้มลง (18 เมตร) และเสียชีวิตขณะติดตั้งดาข่ายป้องกัน การตกบนโครงสร้างเหล็กที่โรงงานผลิตชิ้นส่วนรถยนต์ที่ตั้งอยู่ในมิดะยาง กองงนาม



มาตรการป้องกัน



เมื่อทำงานในบริเวณที่มีความเสี่ยงต่อการตก ให้ติดตั้งอุปกรณ์ยึดสายรัดนิรภัย และจัดการและดูแลการทำงานหลังจากสวมและรัดอุปกรณ์ป้องกัน เช่น สายรัดนิรภัยและหมวกนิรภัยให้เรียบร้อย





សេចក្តី ជូនដំណឹងអំពីការកើតឡើងនៃគ្រោះហេតុរាយចូលផ្ទះ

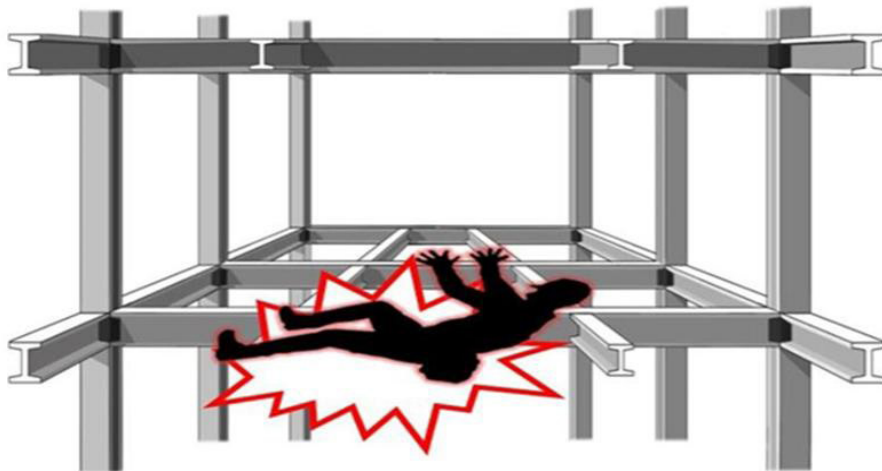
# [ 重大재해 발생 알림 ]

កាលបរិច្ឆេទចេញផ្សាយ ថ្ងៃទី 4 ខែតុលា ឆ្នាំ 2024 វេលាម៉ោង 17:10 នាទី



"នៅម៉ោងប្រហែល 09:15 នាទីថ្ងៃព្រហស្បតិ៍ 3 ខែតុលា 2024 កម្មករម្នាក់បានដួល (18 ម៉ែត្រ)

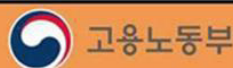
ហើយបានស្លាប់ខណៈពេលដែលដំឡើងសំណង់ការពារការធ្លាក់លើរចនាសម្ព័ន្ធនៃកន្លែងងារ ចក្រផលិតគ្រឿងបន្លាស់ថយន្តដែលមានទីតាំងនៅ **Miryang, Gyeongnam**" ។



## វិធានការបង្ការ



នៅពេលធ្វើការនៅកន្លែងដែលមានហានិភ័យនៃការដួល ដំឡើងកន្លែងភ្ជាប់ខ្សែក្រវ៉ាត់កោង និងគ្រប់គ្រង និងត្រួតពិនិត្យការងារបន្ទាប់ពីពាក់ និងគោងឧបករណ៍ការពារ ដូចជាខ្សែក្រវ៉ាត់សុវត្ថិភាព និងមួកសុវត្ថិភាព។



# 중대재해 발생 알림

배포일시 : 2024년 10월 7일 15:50

중대재해  
사이렌



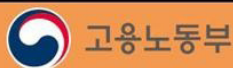
'24년 10월 4일(금) 12:45경 서울 영등포구  
소재 지하철 공사 현장에서 굴착기로 철근  
운반 중 **철근 다발에 맞아 사망**



## 예방대책



- 중량물 취급 작업 시 낙하 위험을 예방할 수 있는 안전대책이 포함된 작업계획서를 작성하고, 계획에 따라 작업을 실시합니다.
- 인양 중인 철근이 작업자의 머리를 통과하지 않도록 합니다.







# 重大事故通报

[중대재해 발생 알림]

发布日期：2024 年 10 月 07 日 15:50



2024年10月4日（星期五）大约12:45时，一名工人在首尔永登浦区一处地铁施工现场使用挖掘机运输钢筋时，被钢筋捆击中心亡。

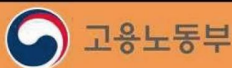


## 预防措施



在处理重物时，必须制定包含防止坠落危险的安全措施的作业计划，并按照计划进行操作。

确保正在吊运的钢筋不会经过工人的头顶。







# Thông báo về tai nạn nghiêm trọng

## [ 중대재해 발생 알림 ]

Ngày phân phối: 04 tháng 10 năm 2024 12:45



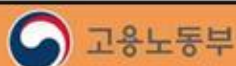
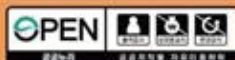
'Chết sau khi bị bó cốt thép tông vào khi đang vận chuyển bó cốt thép bằng máy xúc tại một công trường xây dựng tàu điện ngầm ở Yeongdeungpo-gu, Seoul vào khoảng 12:45 chiều Thứ Sáu, ngày 4 tháng 10 năm 2024



### Biện pháp phòng ngừa



- Lập kế hoạch làm việc bao gồm các biện pháp an toàn nhằm ngăn ngừa nguy cơ té ngã khi xử lý vật nặng và thực hiện công việc theo kế hoạch.
- Đảm bảo thanh cốt thép được nâng lên không xuyên qua đầu người công nhân.





# การแจ้งภัยพิบัติใหญ่ [ 중대재해 발생 알림 ]

วันที่วางจำหน่าย: 7 ตุลาคม ค.ศ. 2024 เวลา 15:50 น.



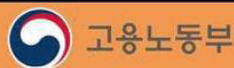
เมื่อวันที่ 4 ตุลาคม 2024 (วันศุกร์) เวลาประมาณ 12.45 น. มี  
ผู้เสียชีวิตหลังจากถูกเหล็กเส้นมัดหนึ่งกระแทกขณะขนส่งด้วยเครื่อง  
ขุดดินที่ไซต์ก่อสร้างรถไฟใต้ดินที่ตั้งอยู่ใน  
Yeongdeungpo-gu กรุงโซล



## มาตรการป้องกัน



- ดำเนินงานด้วยมาตรการความปลอดภัยเพื่อป้องกันความเสี่ยงของการตกใน  
ระหว่างงานหนักและดำเนินงานตามแผน
- ตรวจสอบให้แน่ใจว่าเหล็กเส้นที่ถูกยกขึ้นจะไม่ผ่านหัวของผู้ปฏิบัติงาน



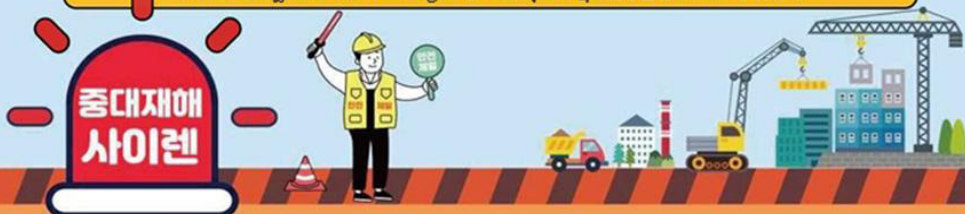




សេចក្តី ជូនដំណឹងអំពីការកើតឡើងនៃគ្រោះហេតុរាយចុងចូរ

# [ 中대재해 발생 알림 ]

កាលបរិច្ឆេទចែកចាយ៖ ថ្ងៃទី ៤ ខែ តុលា ឆ្នាំ ២០២៤ ម៉ោង ១៧:១០



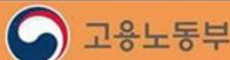
នៅថ្ងៃទី ៤ ខែតុលា ឆ្នាំ ២០២៤ (ថ្ងៃសុក្រ) វេលាម៉ោងប្រហែល 12:45 នាទីថ្ងៃ, មនុស្សម្នាក់បានស្លាប់ បន្ទាប់ពីត្រូវបានបុកដោយដុំដែកសម្រាប់សាងសង់ ខណៈពេលដែលដឹកជញ្ជូនរាជាមួយអេស្ការ៉ាទ័រ នៅឯការដ្ឋានសំណង់រថភ្លើងក្រោមដី ដែលមានទីតាំងនៅ Yeongdeungpo-gu ទីក្រុងសេអ៊ូល។



## វិធានការបង្ការ



- បង្កើតផែនការការងារជាមួយនឹងវិធានការសុវត្ថិភាពដើម្បីការពារហានិភ័យនៃការធ្លាក់ក្នុងអំឡុងពេលការងារចូល និងអនុវត្តការងារតាមផែនការ។
- ដើម្បីធានាថាបានពង្រឹងនៅក្រោមការសង្គ្រោះមិនឆ្គងកាត់ក្បាលប្រតិបត្តិការទេ។





# 중대재해 발생 알림

배포일시 : 2024년 10월 15일 11:00

중대재해  
사이렌



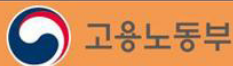
'24년 10월 12일(토) 09:50경 서울 광진구 소재  
근린 생활 신축공사 현장에서 재해자가 천공  
작업준비 중 **후진하는 굴착기와 천공장비 지지대**  
**사이에 끼여 사망**



## 예방대책



- 운전 중인 차량계 건설기계에 접촉될 위험이 있을 때는 근로자에 대해 출입 금지 조치하거나, 유도자를 배치합니다.
- 차량계 건설기계의 운행경로, 작업방법 등에 대해 작업계획서를 수립하고 그 계획에 따라 작업을 합니다.





# 重大事故通报

[중대재해 발생 알림]

发布日期：2024年10月15日 11:00



2024 年 10 月 12 日星期六 09:50 左右，在首尔广津区的一个新社区建筑工地，一名受害者在准备钻孔工作时被夹在后备挖掘机和钻孔设备支架之间死亡。



## 预防措施



- 若有接触行驶车辆或施工机械的风险，将禁止工人进入或指派导游
- 车辆 制定施工设备的作业路线和作业方法的作业计划，并按照计划进行作业。



# Thông báo về tai nạn nghiêm trọng [ 중대재해 발생 알림 ]

Thời gian phát hành: 11:00 sáng, ngày 15 tháng 10 năm 2024



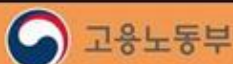
Vào khoảng 09:50 sáng, thứ Bảy, ngày 12 tháng 10 năm 2024, tại công trường xây dựng mới của một cơ sở trong khu dân cư ở quận Gwangjin, Seoul, đã xảy ra tai nạn khi công nhân đang chuẩn bị cho công việc khoan. **Người công nhân bị kẹp giữa một chiếc máy xúc đang lùi và giá đỡ của thiết bị khoan và đã tử vong**



Biện pháp phòng ngừa



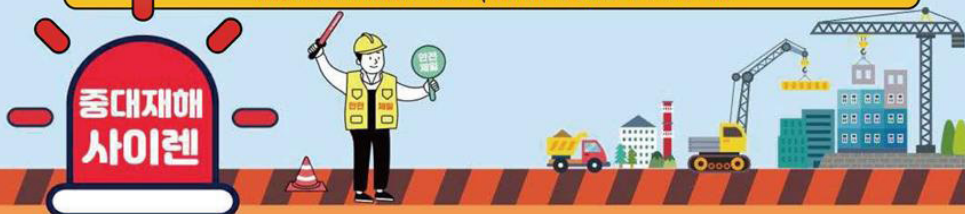
- Khi có nguy cơ công nhân tiếp xúc với máy móc xây dựng đang vận hành, phải hạn chế quyền ra vào khu vực hoặc phân công một người hướng dẫn.
- Kế hoạch làm việc được thiết lập liên quan đến lộ trình vận hành và phương pháp làm việc của máy móc xây dựng, và công việc được thực hiện theo kế hoạch đó.





# **การแจ้งภัยพิบัติใหญ่** **[ 중대재해 발생 알림 ]**

วันที่วางจำหน่าย: 15 ตุลาคม 2024 11:00 น.



**중대재해  
사이렌**

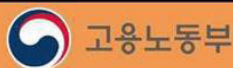
ที่ ควางชินคุ กรุงโซล เวลาประมาณ 09:50 น. ในวันเสาร์ที่ 12 ตุลาคม 24 ที่สถานที่ก่อสร้างแห่งใหม่ในบริเวณใกล้เคียง มีผู้เสียชีวิต 1 รายหลังจากถูกจับระหว่างรถขุดและเสาค้ำยันอุปกรณ์ขุดเจาะ ขณะเตรียมงานขุดเจาะ



## มาตรการป้องกัน



- หากมีความเสี่ยงในการสัมผัสกับยานพาหนะหรือเครื่องจักรก่อสร้าง คนงานจะถูกห้ามไม่ให้เข้าไปหรือจะมีไต่หน้าทาง
- จัดทำแผนงานสำหรับการดำเนินงานและวิธีการทำงานของอุปกรณ์ก่อสร้างประเภทยานพาหนะ และการทำงานตามแผน

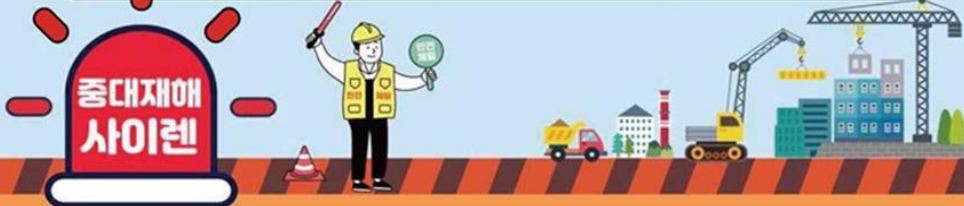




សេចក្តី ជូនដំណឹងពីការកើតឡើងនៃគ្រោះហានិភ័យធ្ងន់ធ្ងរ

# [ 重大재해 발생 알림 ]

កាលបរិច្ឆេទចែកចាយ៖ ថ្ងៃទី ១៥ ខែ តុលា ឆ្នាំ ២០២៤ ម៉ោង ១១:០០



중대재해  
사이렌

នៅវេលាម៉ោង ១១:៤៥ នាទីថ្ងៃសៅរ៍ ទី ១២ ខែតុលា ឆ្នាំ ២០២៤

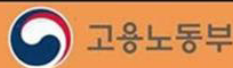
នៅឯការងារសំណង់សង្កាត់ថ្មីមួយក្នុងទីក្រុង Gwangjin-gu ទីក្រុងសេអ៊ូល  
ជនរងគ្រោះម្នាក់បានស្លាប់បន្ទាប់ពីត្រូវបានគេចាប់បានរវាងឧបករណ៍ជីកខាង  
ក្រោយ និងឧបករណ៍ជន្មួយខ្ពង់ អំឡុងពេលរៀបចំសម្រាប់ការងារខ្ពង់។



## វិធានការបង្ការ

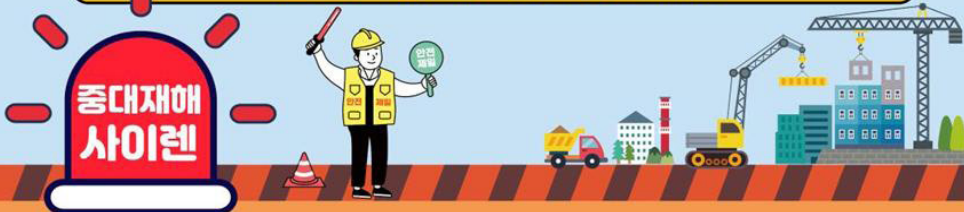


- ប្រសិនបើមានហានិភ័យនៃការទាក់ទងជាមួយយានជំនិះ ឬគ្រឿងចក្រសំណង់ កម្មករនឹងត្រូវបានហាមឃាត់មិនឱ្យចូល ឬមកខ្ទេសក៏នឹងត្រូវបានចាត់តាំង។
- បង្កើតផែនការការងារទាក់ទងនឹងផ្លូវប្រតិបត្តិការ និងវិធីសាស្ត្រការងាររបស់ឧបករណ៍សំណង់ និងការងារតាមផែនការ។



# 중대재해 발생 알림

배포일시 : 2024년 10월 18일 17:00



중대재해  
사이렌

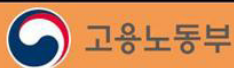
'24년 10월 16일(수) 14:05경 서울 중랑구 소재 00  
빌라 방수공사 현장에서 재해자가 달비계를 타고  
외벽 보수작업 중 **약 9m 아래 바닥으로 떨어져 사망**



## 예방대책



- 달비계 작업 시 별도의 수직구멍줄을 설치하고, 근로자가 착용한 안전대와 결속 후 작업을 실시합니다.







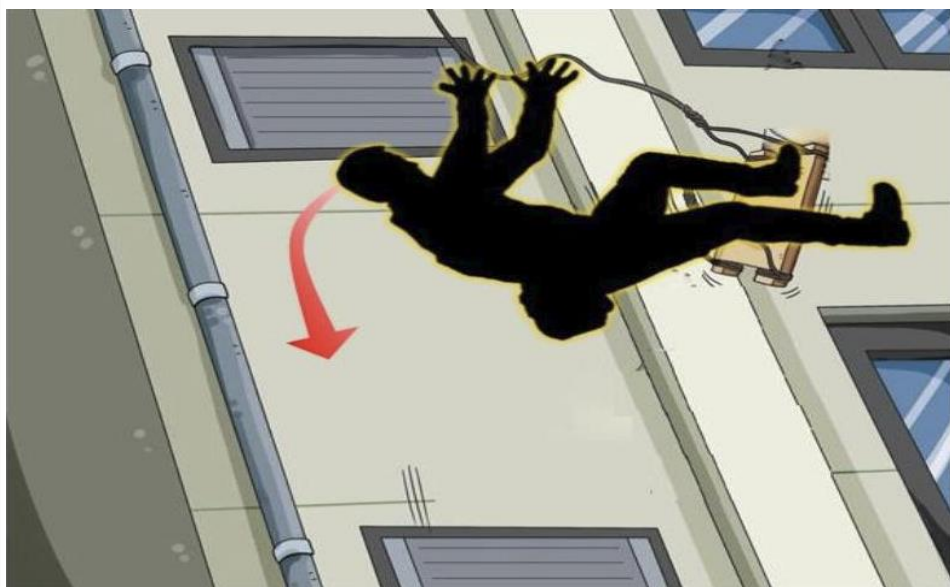
# 重大事故通报

[중대재해 발생 알림]

发布日期：2024 年 10 月 18 日 17:00



2024年10月16日（星期三）大约14:05时，一名工人在首尔中浪区的一处别墅进行防水作业时，乘坐吊篮脚手架进行外墙修复工作，不幸从约9米高处坠落至地面，导致死亡。



## 预防措施



在使用吊篮脚手架时，必须安装单独的垂直生命线，并且工人应在开始作业前将安全带与生命线牢固连接。





# Thông báo về tai nạn nghiêm trọng [ 중대재해 발생 알림 ]

Ngày và giờ phát hành: 17:00, ngày 18 tháng 10 năm 2024



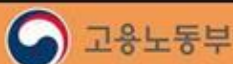
Vào khoảng 14:05 thứ Tư, ngày 16 tháng 10 năm 2024, tại công trường xây dựng thuộc quận Jungnang, Seoul, nạn nhân khi đang thi công chống thấm trên giáo treo đã bị rơi xuống đất ở độ cao khoảng 9m và tử vong.



Biện pháp phòng ngừa



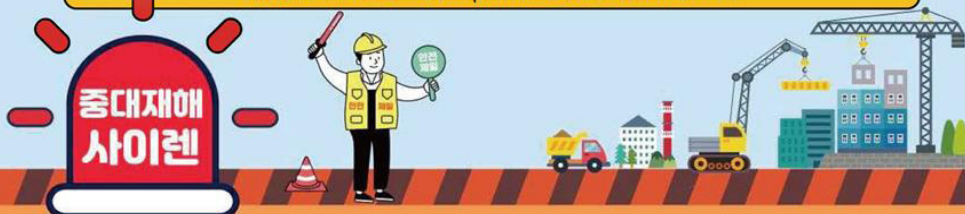
- Khi làm việc trên giàn giáo treo, phải lắp đặt một dây cứu sinh dọc riêng biệt và công nhân phải được đảm bảo an toàn bằng cách kết nối dây đai an toàn của họ với dây cứu sinh trước khi bắt đầu công việc.





# การแจ้งภัยพิบัติใหญ่ [ 중대재해 발생 알림 ]

วันที่วางจำหน่าย: 18 ตุลาคม 2024 เวลา 17:00



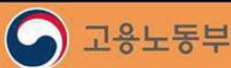
เมื่อวันที่ 16 ตุลาคม 2024 (วันพุธ) เวลาประมาณ 14:05 น. ผู้เสียชีวิตหลังจากตกลงไปที่พื้นด้านล่างประมาณ 9 เมตร ขณะทำการซ่อมแซมผนังภายนอกโดยใช้นั่งร้านแบบแขวนที่ไซต์ก่อสร้างกันน้ำของ 00 วิลล่าใน Jungnang-gu กรุงโซล



## มาตรการป้องกัน



เมื่อทำงานบนนั่งร้านดวงจันทร์ ให้ติดตั้งสายชูชีพแนวตั้งแยกต่างหากและดำเนินการต่อไปหลังจากยึดติดกับสายควบคุมความปลอดภัยที่คนงานสวมใส่







សេចក្តី ជូនដំណឹងពីការគេងឡើងនៃគ្រោះហេតុរាយធ្ងន់ធ្ងរ


# [ 中대재해 발생 알림 ]

កាលបរិច្ឆេទនៃការចែកចាយ៖ 18 តុលា 2024 17:00 ។

中대재해  
사이렌




នៅថ្ងៃទី 16 ខែតុលា ឆ្នាំ 2024 (ថ្ងៃពុធ) វេលាម៉ោងប្រហែល 14:05 នាទី  
 ជនរងគ្រោះម្នាក់បានស្លាប់បន្ទាប់ពីធ្លាក់ដល់ឥដ្ឋប្រហែល 9 ម៉ែត្រខាងក្រោម  
 ខណៈកំពុងបំពេញការងារជួសជុលជញ្ជាំងខាងក្រៅដោយប្រើនាព្យួរនៅការផ្ដាសាយសំណង់មិន  
 ជ្រាបទឹកនៃ 00 Villa ក្នុង Jungnang-gu ។ ទីក្រុងសេអ៊ូល។






**វិធានការបង្ការ**

ក្នុងអំឡុងពេលការងារព្យួរនា ខ្សែសុវត្ថិភាពបញ្ឈរដាច់ដោយឡែកត្រូវតែត្រូវបានដំឡើង  
 ហើយការងារត្រូវបានធ្វើឡើងបន្ទាប់ពីភ្ជាប់ទៅនឹងខ្សែសុវត្ថិភាពដែលពាក់ដោយកម្មករ។



고용노동부

# 중대재해 발생 알림

배포일시 : 2024년 10월 23일 15:30

중대재해  
사이렌



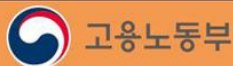
'24년 10월 19일(토) 23:37경 경기 이천시 소재  
00하수도 시설공사 현장에서 상수관 복구 작업 중  
**사면이 무너지면서 매몰되어 치료 중 10.20. 사망**



## 예방대책



- 굴착 작업 시 설계도서 등 관련 기준에 의해 검토된 사면의 기울기를 준수하고 토사의 붕괴 등으로 위험해질 우려가 있는 경우 흙막이보강 등을 설치하여 위험을 방지합니다.





# 重大事故通报

[중대재해 발생 알림]

发布日期：2024年10月23日 15:30



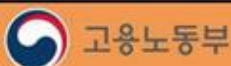
'24, 10 月 19 日 (星期六) 23:37 左右, 京畿道利川市 OO 下水道设施施工现场的水管修复工作中, 斜坡塌陷并被掩埋, 正在处理中10.20。垂死



## 预防措施



· 开挖作业时, 应按照设计书等相关标准观察审查的边坡坡度, 若存在土体塌陷等危险, 应设置挡土筋, 防止危险。







## Thông báo về tai nạn nghiêm trọng [ 중대재해 발생 알림 ]

Ngày và Giờ Phát Hành: 15:30, ngày 23 tháng 10 năm 2024



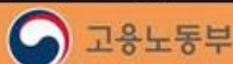
Vào khoảng 23:37 ngày 19 tháng 10 năm 2024 (Thứ Bảy), khi đang tiến hành công việc khôi phục ống cấp nước tại công trường xây dựng cống thoát nước 00 ở Icheon, Gyeonggi, đã xảy ra một vụ lở đất, chôn vùi công nhân. Mặc dù đã được điều trị y tế, nhưng công nhân đã qua đời vào ngày 20 tháng 10.



Biện pháp phòng ngừa



Trong quá trình thi công đào đất, độ dốc của mái dốc đã được xem xét theo các tài liệu thiết kế và tiêu chuẩn liên quan phải được tuân thủ. Nếu có nguy cơ nguy hiểm do sụp đất hoặc các mối nguy hiểm khác, các cấu trúc giữ đất hoặc hệ thống hỗ trợ khác cần được lắp đặt để ngăn chặn bất kỳ mối nguy hiểm tiềm tàng nào.





# การแจ้งภัยพิบัติใหญ่ [ 중대재해 발생 알림 ]

วันที่วางจำหน่าย: 18 ตุลาคม 2024 เวลา 17:00



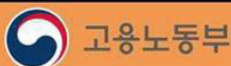
ในวันเสาร์ที่ 19 ตุลาคม 24 เวลา 23:37 น. ณ สถานที่ก่อสร้างโรงงานบำบัดน้ำเสีย 00 แห่งใน Icheon-si, Gyeonggi-do ความชันทรุดตัวลงและถูกฝังระหว่างการซ่อมแซมท่อน้ำ และเสียชีวิตเมื่อวันที่ 20 ตุลาคมระหว่างการบำบัด



## มาตรการป้องกัน



· สังเกตความชันของความชันที่ตรวจสอบโดยมาตรฐานที่เกี่ยวข้อง เช่น การออกแบบภาพวาดระหว่างการขุดค้น และติดตั้งอุปกรณ์ดินเพื่อป้องกันอันตรายหากมีความเสี่ยงที่จะพังทลายของดิน



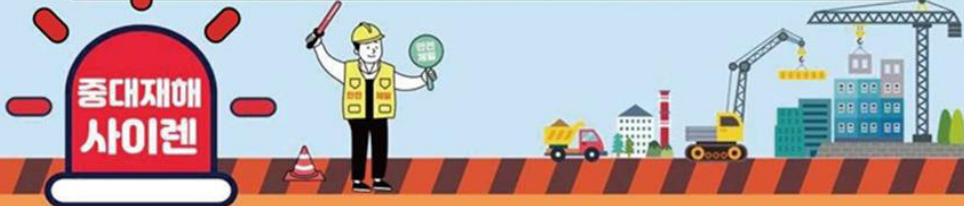




សេចក្តី ជូនដំណឹងអំពីការកើតឡើងនៃគ្រោះហានិភ័យធ្ងន់ធ្ងរ

# [ 重大재해 발생 알림 ]

កាលបរិច្ឆេទចែកចាយ៖ ថ្ងៃទី២៣ ខែតុលា ឆ្នាំ២០២៤ ម៉ោង ១៥:៣០



重大재해  
사이렌

នៅម៉ោងប្រហែល 23:37 នាទីថ្ងៃសៅរ៍ទី 19 ខែតុលាឆ្នាំ 2024

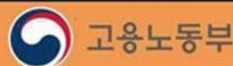
គាត់ត្រូវបានគេបញ្ជូននៅពេលដែលជម្រាលមួយបានដួលរលំក្នុងអំឡុងពេលធ្វើការ  
ជួសជុលបំពង់ទឹកនៅឯការដ្ឋានសំណង់លូនៅ Icheon-si, Gyeonggi-do  
ហើយបានស្លាប់នៅថ្ងៃទី 20 ខែតុលាខណៈពេលដែលកំពុងទទួលការព្យាបាល។



## វិធានការបង្ការ



កំឡុងពេលការងារជីកយកដីជម្រាលដែលបានពិនិត្យតាមស្តង់ដារពាក់ព័ន្ធ  
ដូចជាស្បូវកែវចនា ត្រូវតែសង្កេតមើល  
ហើយប្រសិនបើមានហានិភ័យនៃគ្រោះថ្នាក់ដោយសារការបាក់ដីជាដើម  
ហានិភ័យត្រូវបានរារាំងដោយការដំឡើងការពង្រឹងដី។ ល។





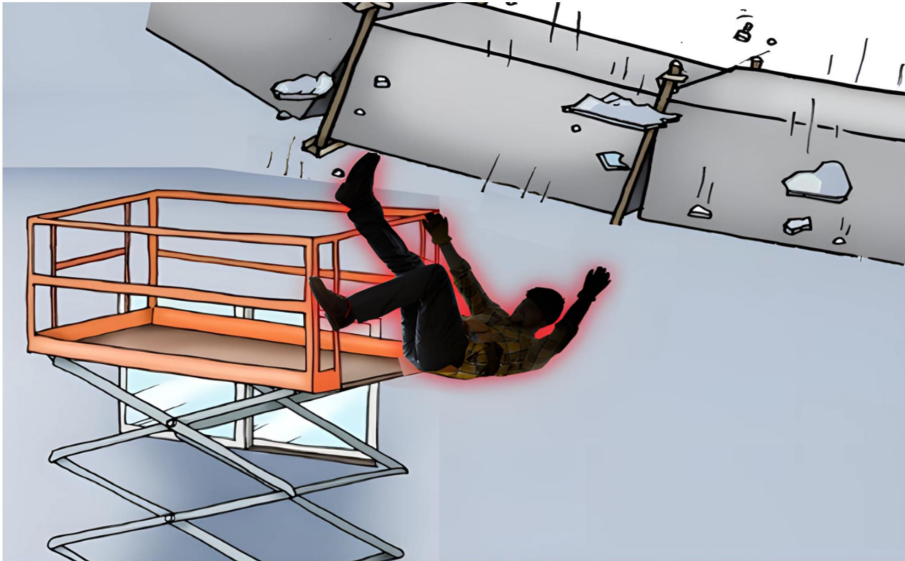
# 중대재해 발생 알림

배포일시 : 2024년 10월 29일 11:30

중대재해  
사이렌



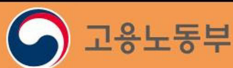
'24년 10월 21일(월) 08:29경 경기 여주시 소재 00물류센터 신축공사 현장에서 재해자가 **고소작업대에** 탑승해 가설치된 덕트의 위치를 수정하던 중 덕트와 함께 떨어져(5m) 치료 중 10월 27일 사망



## 예방대책



- 고소작업대에서 작업대를 벗어나 작업할 때는 안전모·안전대를 착용·체결 후 작업을 실시합니다.





# 重大事故通报

[중대재해 발생 알림]

发布日期：2024年10月29日 11:30



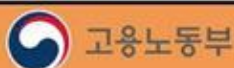
"2024年10月21日（星期一）08:29左右，在京畿道驿州市OO物流中心设施施工现场，事故发生者在升降作业平台上作业，调整已安装的风管位置时，与风管一同坠落（约5米），在治疗过程中于10月27日不幸去世。"



## 预防措施



- 在工作台外高空作业时，必须佩戴并系好安全帽、安全带后再进行作业。





# Thông báo về tai nạn nghiêm trọng [ 중대재해 발생 알림 ]

Thời gian phát hành: 11:30, ngày 29 tháng 10 năm 2024



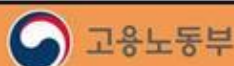
Vào khoảng 08:29 ngày 21 tháng 12 năm 2024 (thứ Hai), tại công trường xây dựng Trung tâm Logistics 00 ở thành phố Yeosu, tỉnh Gyeonggi, một công nhân đã trèo lên sàn nâng cao để điều chỉnh vị trí của ống dẫn đã được lắp đặt tạm thời. Trong quá trình này, công nhân đã rơi xuống cùng với ống dẫn từ độ cao 5 mét. Công nhân đã được điều trị nhưng không may qua đời vào ngày 27 tháng 10.



Biện pháp phòng ngừa



- Khi làm việc ngoài sàn nâng cao, cần đội mũ bảo hộ và đeo dây an toàn chắc chắn trước khi tiến hành công việc.







# การแจ้งภัยพิบัติใหญ่

## [ 중대재해 발생 알림 ]

วันที่วางจำหน่าย: 29 ตุลาคม ค.ศ. 2024 11:30



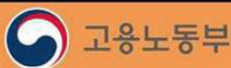
เมื่อวันที่ 21 ตุลาคม 2024 (วันจันทร์) เวลาประมาณ 08:29 น. เกิดอุบัติเหตุที่ไซต์ก่อสร้างศูนย์กระจายสินค้าแห่งใหม่ในยอจู ขณะที่ผู้ประสบเหตุได้ขึ้นไปบนแท่นทำงานเพื่อปรับตำแหน่งของท่อระบายอากาศที่ติดตั้งชั่วคราว แต่ท่อระบายอากาศตกลงมาพร้อมกับผู้ประสบเหตุ(จากความสูง 5 เมตร) จึงเข้ารับการรักษารักษาและ ได้เสียชีวิตในวันที่ 27 ตุลาคม



มาตรการป้องกัน



เมื่อทำงานนอกโต๊ะทำงานของยานพาหนะทำงานระดับสูง คุณต้องสวมหมวกนิรภัยและเข็มขัดนิรภัยและรัดให้แน่น





សេចក្តី ជូនដំណឹងពីការកើតឡើងនៃគ្រោះហេតុរាយផ្ទះផ្ទាល់

# [ 中대재해 발생 알림 ]

កាលបរិច្ឆេទចេញផ្សាយ: ថ្ងៃទី ២៩ ខែតុលា ឆ្នាំ ២០២៤ ម៉ោង ១១:៣០ ព្រឹក



នៅវេលាម៉ោង 8:29 នាទីថ្ងៃច័ន្ទ ទី 21 ខែតុលា ឆ្នាំ 2024

នៅឯការស្ថានសំណង់មជ្ឈមណ្ឌលភ័ស្តុភារក្នុង Yeosu-si, Gyeonggi-do

កម្មករម្នាក់បានឡើងលើវេទិកាការងារពីលើអាគារ

ហើយបានកែតម្រូវទីតាំងនៃបំពង់ដែលបានដំឡើងខណៈពេលដែលធ្លាក់ចុះ

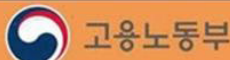
5 ម៉ែត្រក្នុងមួយបំពង់។ ហើយទទួលបានមរណភាពនៅថ្ងៃទី២៧ ខែតុលា



## វិធានការបង្ការ

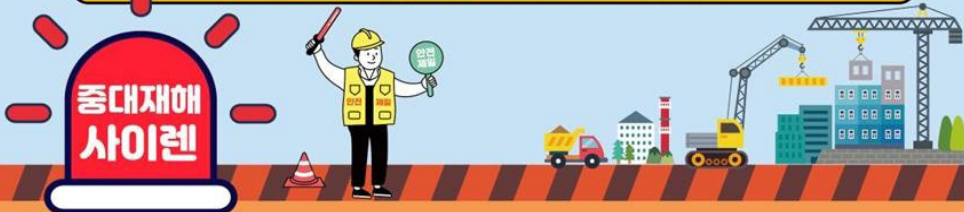


នៅពេលធ្វើការនៅខាងក្រៅកន្លែងធ្វើការនៅកន្លែងខ្ពស់ សូមពាក់មួកសុវត្ថិភាព និងខ្សែសុវត្ថិភាពមុនពេលបំពេញការងារ។



# 중대재해 발생 알림

배포일시 : 2024년 11월 11일 11:00



중대재해  
사이렌

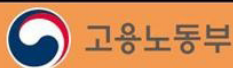
'24년 10월 23일(수) 00:45경 전북 전주시 소재 00  
사우나 리모델링 공사 현장에서 재해자가 **사다리에  
올라 천장배관 보수 작업 중 3.5m 아래 바닥으로  
떨어져 치료 중 11.5. 사망**



## 예방대책



- 안전모 등을 근로자에게 지급하고 착용하도록 관리·감독하고,  
안전난간 등이 설치되어 있는 안전한 작업발판을 사용합니다.







# 重大事故通报

[중대재해 발생 알림]

发布日期：2024 年 11月 11 日 11:00



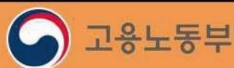
2024年10月23日（星期三）约00:45，在全罗北道全州市的一家桑拿房改造工地上，一名工人在登上梯子进行天花板管道维修时从3.5米高处跌落到地面，后于11月5日因伤去世。



## 预防措施



为确保安全，需向工人提供安全帽等防护装备，并监督其正确佩戴。同时，使用配备安全护栏的安全工作平台。





## Thông báo về tai nạn nghiêm trọng [ 중대재해 발생 알림 ]

Ngày phát hành: Ngày 11 tháng 11 năm 2024 lúc 11:00



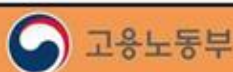
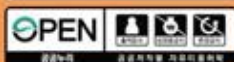
Vào khoảng 00:45, ngày 23 tháng 10 năm 2024 (thứ Tư), tại công trường cải tạo nhà tắm hơi 00 ở thành phố Jeonju, tỉnh Jeollabuk-do, một người lao động đã trèo lên thang để sửa chữa đường ống trần và bị ngã xuống nền từ độ cao 3,5m, sau đó tử vong vào ngày 5 tháng 11 trong quá trình điều trị.



Biện pháp phòng ngừa



- Cung cấp mũ bảo hộ và các thiết bị an toàn khác cho người lao động, giám sát việc sử dụng và đảm bảo sử dụng nghiêm chỉnh các biện pháp an toàn có lắp đặt lan can bảo vệ.



# **การแจ้งภัยพิบัติใหญ่** **[ 중대재해 발생 알림 ]**

วันที่วางจำหน่าย: 11 พฤศจิกายน 2024 11:00



**중대재해  
사이렌**

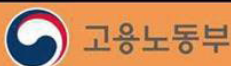
เมื่อวันที่ 23 ตุลาคม (วันพุธ) เวลาประมาณ 00:45 น. เหยื่อ  
ปีนบันไดและตกต่ำกว่าพื้น 3.5 เมตรในระหว่างงานซ่อมท่อเพดาน  
และเสียชีวิตเมื่อ 11.5 ระหว่างการรักษา



มาตรการป้องกัน



· จัดเตรียมและกำกับดูแลคนงานให้สวมหมวกนิรภัย ฯลฯ และใช้แพลตฟอร์ม  
การทำงานที่ปลอดภัยพร้อมรางนิรภัย



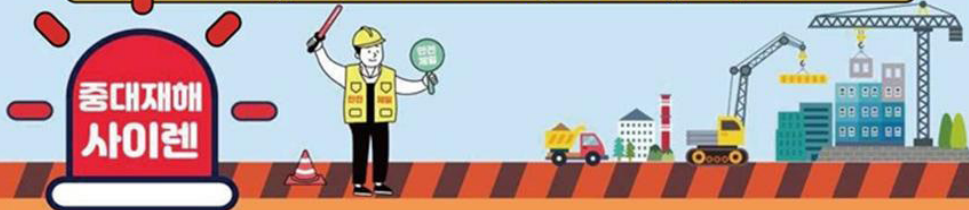




សេចក្តី ជូនដំណឹងអំពីការកើតឡើងនៃគ្រោះហេតុរាយផ្ទះផ្ទាល់

# [ 重大재해 발생 알림 ]

កាលបរិច្ឆេទចេញផ្សាយ: ១១:០០ ថ្ងៃទី ១១ ខែវិច្ឆិកា ឆ្នាំ ២០២៤



នៅវេលាម៉ោងប្រហែល ០០:៤៥ នាទី ថ្ងៃពុធ ទី ២៣ ខែតុលា ឆ្នាំ ២០២៤

នៅឯការស្ថានសំណង់ជួសជុលសួរណានៅ Jeonju-si ទីក្រុង Jeollabuk-do

ជនរងគ្រោះម្នាក់បានឡើងជណ្តើរហើយបានធ្លាក់ចុះ ៣.៥

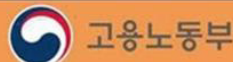
ម៉ែត្រទៅជាន់កំពូលពេលធ្វើការជួសជុលបំពង់ស៊ីម៉ង់ត៍គាត់បានស្លាប់កាលពីខែវិច្ឆិកា ៥ ពេលទទួលការព្យាបាល។



## វិធានការបង្ការ

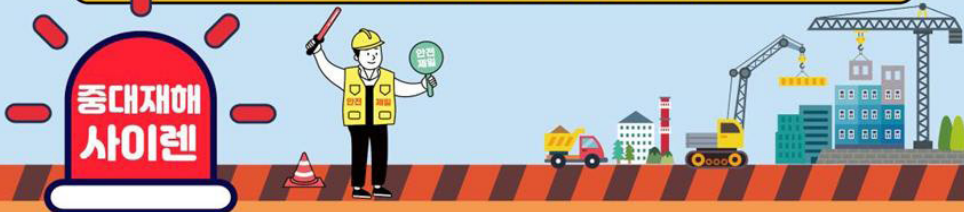


យើងផ្តល់ឱ្យកម្មករនូវម្ហូបស្រព័ន្ធសុវត្ថិភាព គ្រប់គ្រង និងត្រួតពិនិត្យពួកគេឱ្យពាក់ពួកគេ និងប្រើប្រាស់វិធានការងារប្រកបដោយសុវត្ថិភាពដែលបំពាក់ដោយផ្លូវដៃកសុវត្ថិភាព។



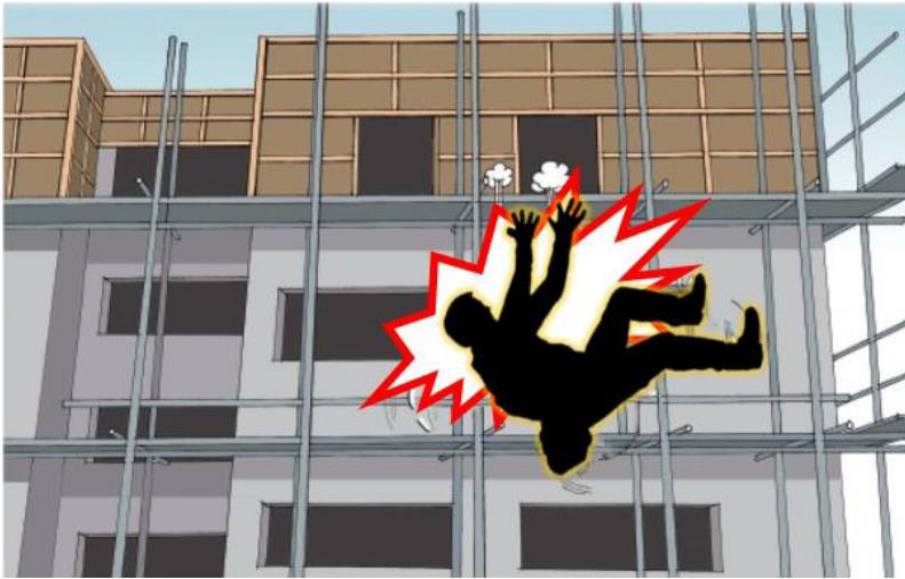
# 중대재해 발생 알림

배포일시 : 2024년 10월 28일 14:00



중대재해  
사이렌

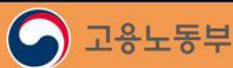
'24년 10월 25일(금) 10:43경 경기 수원시 소재 00근린 생활시설 신축공사 현장에서 콘크리트 타설작업을 위해 4층 단부에서 거푸집을 확인 하던 중 3.9m 아래로 떨어져 사망



## 예방대책



- 단부 등 추락 위험이 있는 장소에서 작업 시 안전난간을 설치하거나, 안전대 부착설비를 설치하고 안전대를 철저히 착용한 후 작업을 실시합니다.





# 重大事故通报

[중대재해 발생 알림]

发布日期：2024 年 10 月 28 日 14:00



2024年10月25日（星期五）大约10:43时，在京畿道水原市的一处新建邻里设施工地，一名工人在进行混凝土浇筑作业时，从4楼边缘检查模板，不幸坠落3.9米后身亡。



## 预防措施



在有坠落风险的区域（如边缘）进行作业时，应安装安全护栏或设置安全带连接设备，工人必须在开始作业前牢固佩戴安全带。







# Thông báo về tai nạn nghiêm trọng

## [ 중대재해 발생 알림 ]

Ngày phát hành: 28 tháng 10, 2024, 14:00



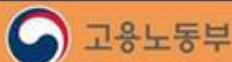
Vào khoảng 10:43 sáng thứ Sáu, ngày 25 tháng 10 năm 2024, tại công trường xây dựng một cơ sở sinh hoạt cộng đồng ở Suwon, tỉnh Gyeonggi, một công nhân đã ngã từ độ cao 3,9 mét từ mép tầng 4 trong khi kiểm tra cốt pha cho công việc đổ bê tông và đã tử vong.



Biện pháp phòng ngừa



- Khi làm việc ở những khu vực có nguy cơ ngã, chẳng hạn như ở mép, cần lắp đặt lan can an toàn hoặc thiết bị gắn dây an toàn. Người lao động phải đeo dây an toàn đúng cách trước khi bắt đầu công việc.





# การแจ้งภัยพิบัติใหญ่ [ 중대재해 발생 알림 ]

วันที่วางจำหน่าย: 28 ตุลาคม ค.ศ. 2024 14:00 น.



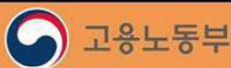
เมื่อเวลาประมาณ 22.43 น. ในวันที่ 25 ตุลาคม 2024 (วันศุกร์) เขาคดกลองมา 3.9 เมตรและเสียชีวิตขณะตรวจสอบแบบฟอร์มที่ปลายชั้นสี่เพื่อดำเนินการเทคอนกรีตในสถานที่ก่อสร้างใหม่สำหรับสถานที่ใกล้เคียงในชวอน จังหวัดคยองกี



## มาตรการป้องกัน



- ติดตั้งรางนิรภัยเมื่อทำงานในสถานที่ที่มีความเสี่ยงที่จะล้ม เช่น ปลาย หรือติดตั้งอุปกรณ์ยึดเข็มขัดนิรภัยและสวมเข็มขัดนิรภัยอย่างละเอียดก่อนทำงาน

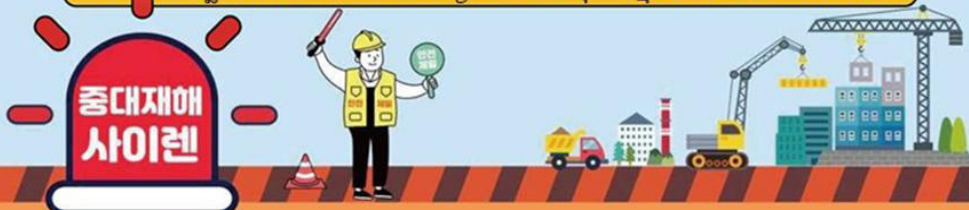




សេចក្តី ជូនដំណឹងពីការកើតឡើងនៃគ្រោះហេតុរាយចុងចូរ

# [ 中대재해 발생 알림 ]

ការបរិច្ឆេទនៃការចែកចាយ: ថ្ងៃទី 28 ខែតុលា ឆ្នាំ 2024 ម៉ោង 14:00 ។



នៅថ្ងៃទី 25 ខែតុលា 24 (ថ្ងៃសុក្រ) ប្រហែលម៉ោង 10:43

ខណៈពេលដែលកំពុងពិនិត្យមើលទម្រង់នៅចុងបញ្ចប់នៃជាន់ទី

4 សម្រាប់ការងារចាក់បេតុងនៅឯការផ្ដាសាយសំណង់ថ្មីនៃ 00 Neighborhood

Living Facility នៅ Suwon ខេត្ត Gyeonggi គាត់បានធ្លាក់ចុះ 3 9 ម៉ែត្រ។

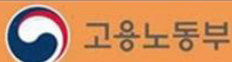
ចុះក្រោមហើយស្លាប់។



## វិធានការបង្ការ



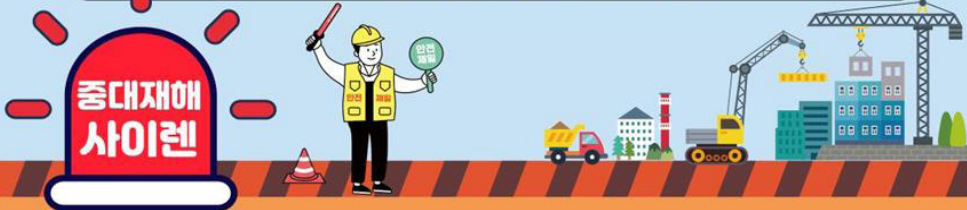
នៃសុវត្ថិភាពត្រូវបានដំឡើងនៅពេលធ្វើការនៅកន្លែងដែលមានហានិភ័យនៃការដួល ដូចជានៅចុងបញ្ចប់ ឬឧបករណ៍ភ្ជាប់ខ្សែក្រវ៉ាត់កៅស៊ូត្រូវបានដំឡើង ហើយខ្សែក្រវ៉ាត់កៅស៊ូត្រូវបានពាក់យ៉ាងហ្មត់ចត់មុនពេលការងារត្រូវបានអនុវត្ត។





# 중대재해 발생 알림

배포일시 : 2024년 11월 6일 17:20



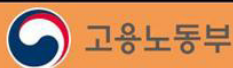
'24년 10월 29일(화) 10:00경 경기 남양주시 소재 00 아파트 지하주차장 지붕 교체공사 현장에서 재해자가  
**비계 해체 작업 중 약 2m 아래 바닥으로 떨어져**  
**치료 중 11.3. 사망**



## 예방대책



- 높이 2m 이상의 추락할 위험이 있는 장소에 작업 시 안전대를 지급하여 착용하도록 관리·감독을 철저히 합니다.





# 重大事故通报

[중대재해 발생 알림]

发布日期：2024年 11月 6日 17:20



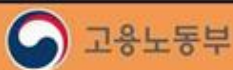
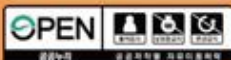
'2024年10月 29日 (星期二) 10:00左右, 在京畿道南杨州市OO公寓地下停车场屋顶更换施工现场, 一名受伤者在拆除时从约2m高处坠落。 11.3. 脚手架正在接受治疗。垂死



## 预防措施



- 在2m以上有坠落危险的场所作业时, 配备安全带, 并进行彻底管理和监督, 确保佩戴安全带。





## Thông báo về tai nạn nghiêm trọng [ 중대재해 발생 알림 ]

Ngày phát hành: Ngày 6 tháng 11 năm 2024, 7:20



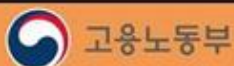
Vào khoảng 10:00 ngày 29 tháng 10 năm 2024 (thứ Ba), tại hiện trường thi công thay thế mái nhà của bãi đậu xe ngầm ở căn hộ 00, thành phố Namyangju, tỉnh Gyeonggi, một công nhân gặp tai nạn khi đang tháo dỡ giàn giáo, rơi xuống nền cách khoảng 2 mét. Công nhân đã được điều trị nhưng qua đời vào ngày 3 tháng 11.



Biện pháp phòng ngừa



- Tại nơi làm việc có nguy cơ rơi từ độ cao trên 2m, cần cấp phát dây an toàn và giám sát chặt chẽ việc sử dụng.





# **การแจ้งภัยพิบัติใหญ่** **[ 중대재해 발생 알림 ]**

วันที่วางจำหน่าย: 6 พฤศจิกายน ค.ศ. 2024 17:20



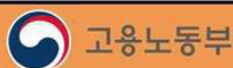
เมื่อวันที่ 29 ตุลาคม 2024 (วันอังคาร) เวลา 10:00 น. ที่สถานที่ก่อสร้างเปลี่ยนหลังคาที่จอดรถใต้ดินของอพาร์ทเมนต์ 00 ในเมืองนัมยางจู จังหวัดคย็องกี ผู้ประสบเหตุตกลงไปประมาณ 2 เมตร ขณะทำงานรื้อถอนนั่งร้าน และเสียชีวิตในวันที่ 3 พฤศจิกายน หลังจากเข้ารับการรักษา



มาตรการป้องกัน



· เข็มขัดนิรภัยมีให้เมื่อทำงานในสถานที่ที่มีความเสี่ยงที่จะตกลงมาในความสูงมากกว่า 2 เมตร และมีการจัดการและดูแลอย่างละเอียดเพื่อสวมใส่

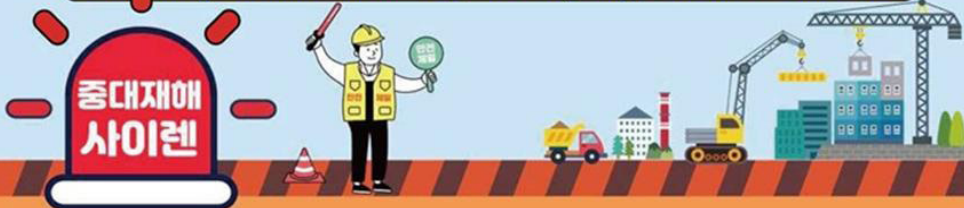




សេចក្តី ជូនដំណឹងពីការគំរាមកំហែងនៃគ្រោះហានិភ័យចង្កេះ

# [ 重大재해 발생 알림 ]

កាលបរិច្ឆេទនៃការចែកចាយ៖ ថ្ងៃទី 6 ខែវិច្ឆិកា ឆ្នាំ 2024 ម៉ោង 17:20 ។



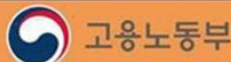
កាលពីថ្ងៃទី២៩ ខែតុលា ម៉ោង២៤ (ថ្ងៃអង្គារ) វេលាម៉ោងប្រហែល១០យប់  
ជនរងគ្រោះម្នាក់បានដួលទៅលើឥដ្ឋប្រហែល២ម៉ែត្រពីដី អំឡុងពេលរុះរើនា  
ហើយបានស្លាប់នៅម៉ោង ១១ ០៣ អំឡុងពេលព្យាបាលនៅការឆ្លានសាងសង់ដំបូលផ្ទះ  
ចំណតថយន្តក្រោមដីចំនួន ០០ កន្លែង។ Namyangju ខេត្ត Gyeonggi ។



## វិធានការបង្ការ

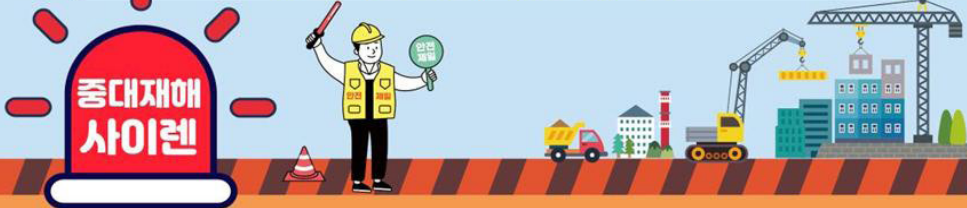


យើងផ្តល់ការគ្រប់គ្រង និងការត្រួតពិនិត្យយ៉ាងម៉ត់ចត់ ដើម្បីធានាថា ឆ្លាស់វត្ថុភាពត្រូវបានផ្តល់  
និងពាក់ក្នុងអំឡុងពេលធ្វើការនៅកន្លែងដែលមានហានិភ័យនៃការធ្លាក់កម្ពស់លើសពី 2 ម៉ែត្រ។



# 중대재해 발생 알림

배포일시 : 2024년 11월 6일 09:10



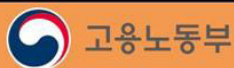
'24년 10월 31일(목) 15:12경 전북 익산시 소재  
식품공사 증축 현장에서 재해자가 철골 상부에 올라  
작업 중 **6.5m 아래 바닥으로 떨어져 사망**



## 예방대책



- 철골 구조물 위에서 작업 시 사고예방을 위해 추락방호망을 설치하거나, 추락방호망 설치가 곤란한 경우 안전대 부착 설비를 설치하고 안전대를 체결 후 작업하도록 합니다.







# 重大事故通报

[중대재해 발생 알림]

发布日期：2024 年 11 月 06 日 09:10



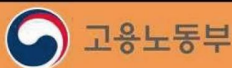
2024年10月31日（星期四）大约15:12时，一名工人在全北益山市的食品工厂扩建现场进行钢结构上部作业时，从6.5米高处坠落至地面死亡。



## 预防措施



在钢结构上作业时，为防止事故，应安装防坠网。如果无法安装防坠网，则应设置安全带附着装置，并要求工人系好安全带后再开始作业。





# Thông báo về tai nạn nghiêm trọng [ 중대재해 발생 알림 ]

Ngày phát hành: 09:10, ngày 6 tháng 11 năm 2024



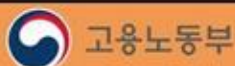
Vào khoảng 15:12 ngày 31 tháng 10 năm 2024 (Thứ Năm), tại công trường xây dựng mở rộng của một công ty thực phẩm ở thành phố Iksan, tỉnh Jeonbuk, một công nhân đã leo lên phần trên của kết cấu thép để làm việc và không may bị ngã xuống nền ở độ cao 6,5m, dẫn đến tử vong.



Biện pháp phòng ngừa



- Khi làm việc trên kết cấu thép, để ngăn ngừa tai nạn, cần lắp đặt lưới bảo vệ chống rơi. Trong trường hợp khó lắp đặt lưới bảo vệ, hãy lắp thiết bị gắn dây an toàn và yêu cầu người lao động gắn dây an toàn trước khi bắt đầu công việc.







# การแจ้งภัยพิบัติใหญ่ [ 중대재해 발생 알림 ]

วันที่วางจำหน่าย: 09:10, 6 พฤศจิกายน 2024



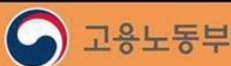
เมื่อเวลาประมาณ 15:12 น. ในวันพฤหัสบดีที่ 31 ตุลาคม 24 เหยื่อปีนขึ้นไปบนส่วนบนของโครงเหล็กและตกลงมาที่พื้น 6.5 เมตรได้พื้นขณะทำงานที่ไซต์ขยายบริษัทอาหารในอีกซาน จุลลาบุคโด



มาตรการป้องกัน



· เพื่อป้องกันอุบัติเหตุระหว่างการทำงานของโครงสร้างเหล็ก ให้ติดตั้งเครื่องช่วยป้องกันการตกหรือหากการติดตั้งเครื่องช่วยป้องกันการตกเป็นเรื่องยาก ให้ติดตั้งอุปกรณ์ยึดเข็มขัดนิรภัยและสวมเข็มขัดนิรภัยก่อนทำงาน



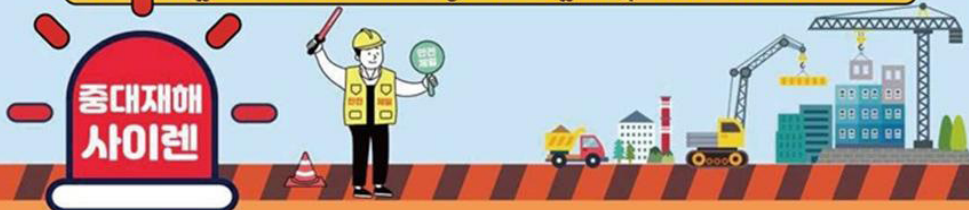




សេចក្តី ជូនដំណឹងអំពីការកើតឡើងនៃគ្រោះមហន្តរាយធ្ងន់ធ្ងរ

# [ 中대재해 발생 알림 ]

កាលបរិច្ឆេទនៃការចែកចាយ៖ ថ្ងៃទី 6 ខែវិច្ឆិកា ឆ្នាំ 2024 ម៉ោង 09:10 ។



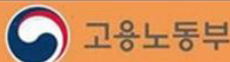
ថ្ងៃទី 31 ខែតុលា 24 (ថ្ងៃព្រហស្បតិ៍) 15:12 នៅកន្លែងនៃការពង្រីកសាជីវកម្មអាហារនៅ  
Iksan-si, Jeollabuk-do  
គ្រោះមហន្តរាយបានកើតឡើងនៅផ្នែកខាងលើនៃស៊ុមដែកហើយបានធ្លាក់ទៅជាន់ក្រោម  
6 5 ម៉ែត្រក្នុងអំឡុងពេលធ្វើការ។ សម្លាប់គាត់។



## វិធានការបង្ការ

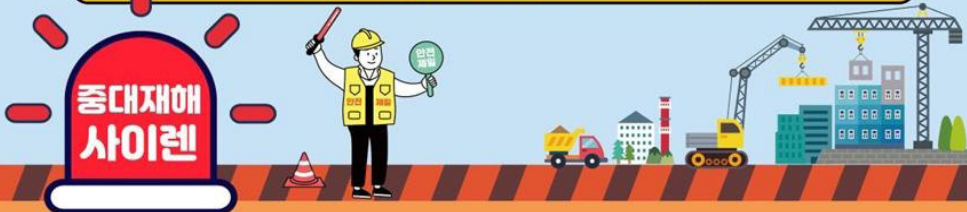


នៅពេលធ្វើការលើរចនាសម្ព័ន្ធនៃក  
សំណង់ការពារការធ្លាក់ត្រូវបានដំឡើងដើម្បីការពារគ្រោះថ្នាក់  
ប្រសិនបើវាបាត់ក្នុងការដំឡើងសំណង់ការពារការធ្លាក់  
កន្លែងភ្ជាប់សុវត្ថិភាពត្រូវបានដំឡើង ហើយសំណង់សុវត្ថិភាពត្រូវបានតោងមុនពេលធ្វើការ។



# 중대재해 발생 알림

배포일시 : 2024년 11월 11일 13:30



중대재해  
사이렌

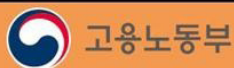
'24년 11월 7일(목) 09:04경 경북 경주시 소재  
합금 제조 공장 신축공사 현장에서 재해자가  
실측 작업을 위해 고소작업대에 탑승하여 상승 중  
**상부 구조물과 고소작업대 난간 사이에 끼여 사망**



## 예방대책



- 고소작업대에 끼임·충돌 등의 재해를 예방하기 위한 가드 또는 과상승방지장치를 설치하고 방호장치가 정상적으로 작동되는 상태에서 작업을 실시합니다.





# 重大事故通报

[중대재해 발생 알림]

发布日期：2024年 11月 11日 13:30

중대재해  
사이렌



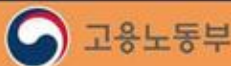
24年11月7日，星期四，09:04左右，在庆尚北道庆州市一家新合金制造工厂的施工现场，一名作业人员在高空作业平台上进行现场测量作业时，在上升过程中，被夹在上部结构和高空作业平台之间死亡。



## 预防措施



- 为了预防被夹、碰撞等事故，在高空作业平台上安装护栏或防止过上升装置，并在防护装置正常工作的情况下进行作业





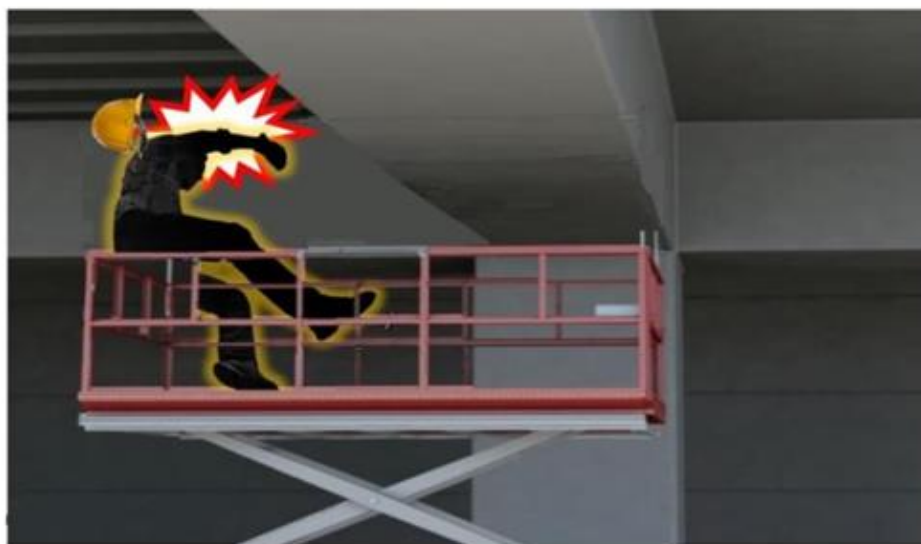


## Thông báo về tai nạn nghiêm trọng [ 중대재해 발생 알림 ]

Ngày phát hành: Ngày 11 tháng 11 năm 2024 lúc 13:30



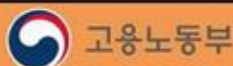
Vào khoảng 09:04, ngày 7 tháng 11 năm 2024 (thứ Năm), tại công trường xây dựng nhà máy sản xuất hợp kim ở thành phố Gyeongju, tỉnh Gyeongsangbuk-do, một người lao động đã tử vong do bị kẹt giữa kết cấu phía trên và lan can của sàn nâng khi đang leo lên để thực hiện công việc đo lường.



Biện pháp phòng ngừa



- Để ngăn ngừa tai nạn như bị kẹt hoặc va chạm trên sàn nâng, cần lắp đặt thiết bị bảo vệ hoặc thiết bị ngăn chặn quá độ cao và chỉ thực hiện công việc khi các thiết bị bảo vệ đang hoạt động bình thường.



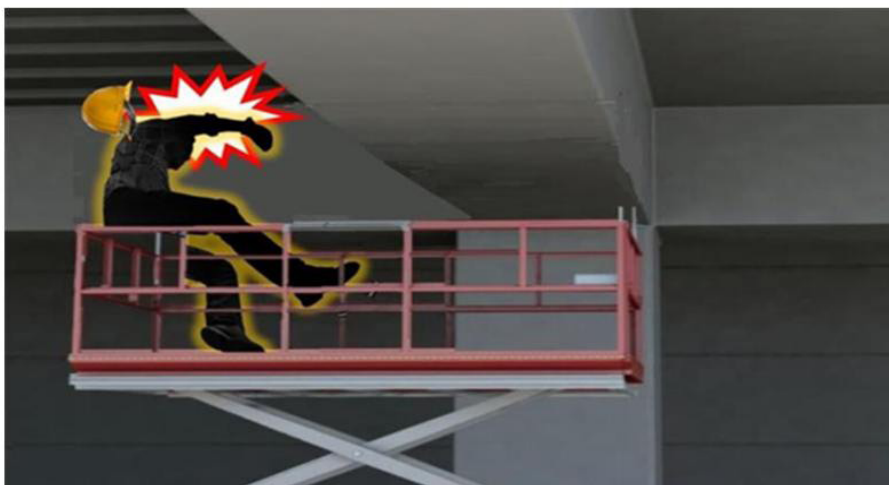
# **การแจ้งภัยพิบัติใหญ่** **[ 중대재해 발생 알림 ]**

วันที่วางจำหน่าย: 11 พฤศจิกายน 2024 13:30



**중대재해  
사이렌**

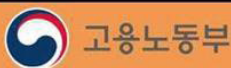
เมื่อเวลาประมาณ 09:04 น. ของวันพฤหัสบดีที่ 7 พฤศจิกายน 24 เหยื่อได้ขึ้นไปบนสถานีทำงานยกระดับสำหรับงานวัดจริง และเสียชีวิตระหว่างโครงสร้างชั้นบนและราวของสถานีทำงานยกระดับขณะปีนที่โรงงานผลิตอัลลอยแห่งใหม่ในคยองจู กยองซังบุกโด



มาตรการป้องกัน



ติดตั้งอุปกรณ์ป้องกันหรือป้องกันอาคารสูงเพื่อป้องกันอุบัติเหตุ เช่น การติดขัดหรือการชนบนโต๊ะทำงาน และทำงานกับอุปกรณ์ป้องกันที่ทำงานปกติ

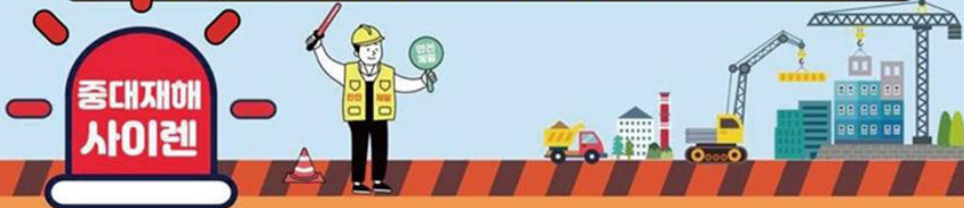




សេចក្តី ជូនដំណឹងពីការកើតឡើងនៃគ្រោះហេតុរាយចូលផ្ទះ

# [ 重大재해 발생 알림 ]

ការបរិច្ឆេទចែកចាយ: ថ្ងៃទី ១១ ខែវិច្ឆិកា ឆ្នាំ ២០២៤ ម៉ោង ១៣:៣០



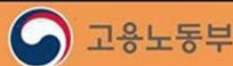
នៅមណ្ឌលប្រមាណ ៩០៤នាទី ថ្ងៃព្រហស្បតិ៍ ទី៧ ខែវិច្ឆិកា ឆ្នាំ២០២៤  
នៅឯការឡានសំណង់នៃរោងចក្រផលិតយ៉ាន់ស្ត័រមួយនៅ Gyeongju-si,  
Gyeongsangbuk-do ជនរងគ្រោះបានឡើងលើម៉ាស៊ីនកាត់ដេរពីលើអាគារ  
ដើម្បីធ្វើការវាស់វែងជាក់ស្តែង ហើយបានស្លាប់បន្ទាប់ពីត្រូវបានចាប់បាននៅចន្លោះពេល  
រចនាសម្ព័ន្ធខាងលើ និងផ្លូវដែកនៃម៉ាស៊ីនកាត់ដេរពីលើអាគារពេលឡើង។



## វិធានការបង្ការ



ដំឡើងឧបករណ៍ការពារ ឬឧបករណ៍ការពារការឡើងកម្ពស់នៅលើម៉ាស៊ីនកាត់ដេរពីលើអាគារ  
ដើម្បីការពារគ្រោះមហន្តរាយដូចជាការចាប់ ឬបុក  
ហើយអនុវត្តការងារជាមួយឧបករណ៍ការពារដែលដំណើរការជាធម្មតា។





# 중대재해 발생 알림

배포일시 : 2024년 11월 14일 16:40



중대재해  
사이렌

'24년 11월 7일(목) 13:25경 울산 북구 소재 00공장  
건설 현장에서 재해자가 지붕 위에 올라 지붕판넬 절단  
작업 중 개구부에 빠져 **12m 아래 바닥으로 떨어져 사망**



## 예방대책



- 지붕에서 작업할 때는 안전대를 착용·체결한 후 작업하고,  
작업시작 전 안전대와 그 부속설비의 이상 유무를 점검합니다.





# 重大事故通报

[중대재해 발생 알림]

发布日期：2024年 11月 14日 16:40



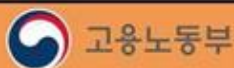
24年11月7日，星期四，13:25左右，在蔚山北部〇〇施工现场内，一名作业人员在屋顶进行屋面板切割作业时，从屋顶洞口掉落到12米下方的地面死亡。




## 预防措施



- 在屋顶作业时，一定要佩戴安全带并系挂安全带挂钩，作业开始前检查安全带和安全带各部位是否有异常情况。








# Thông báo về tai nạn nghiêm trọng

## [ 중대재해 발생 알림 ]


Ngày phát hành: 16:40, ngày 14 tháng 11 năm 2024










Vào khoảng 13:25 ngày 7 tháng 11 năm 2024 (Thứ Năm), tại công trường xây dựng nhà máy 00 ở quận Bắc Ulsan, trong lúc người lao động đang leo lên mái nhà để cắt tấm panel mái, đã bị rơi xuống khe hở và ngã từ độ cao 12 mét xuống sàn, dẫn đến tử vong.




Biện pháp phòng ngừa



- Khi làm việc trên mái nhà, phải đeo và gắn chặt dây an toàn trước khi bắt đầu công việc. Trước khi bắt đầu làm việc, hãy kiểm tra xem dây an toàn và các thiết bị phụ kiện có bất kỳ sự cố nào không.



고용노동부

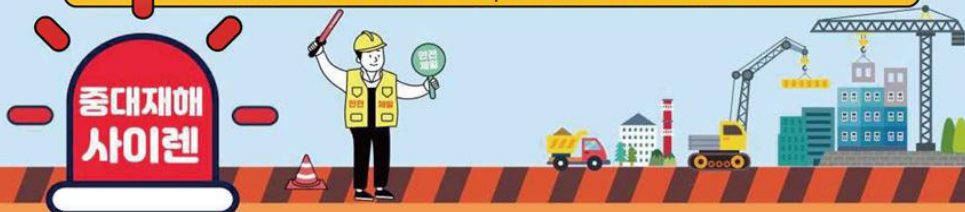




# การแจ้งภัยพิบัติใหญ่

## [ 중대재해 발생 알림 ]

วันที่วางจำหน่าย: วันที่ 14 พฤศจิกายน 2024 เวลา 16:40



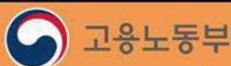
เมื่อวันที่ 7 พฤศจิกายน 24 (ธ) เวลาประมาณ 13:25 น. ที่สถานที่ก่อสร้างโรงงาน 00 ในเมืองบุนกุก อุลซาน เขื่อย่ป็นชั้นไปบนหลังคาและตกลงไปในช่องเปิดระหว่างงานตัดแผงหลังคา ลดลง 12 เมตรลงสู่พื้นและเสียชีวิต



มาตรการป้องกัน



เมื่อทำงานบนหลังคา ให้สวมและรัดเข็มขัดนิรภัยและตรวจสอบความผิดปกติของเข็มขัดนิรภัยและอุปกรณ์เสริมก่อนเริ่มทำงาน

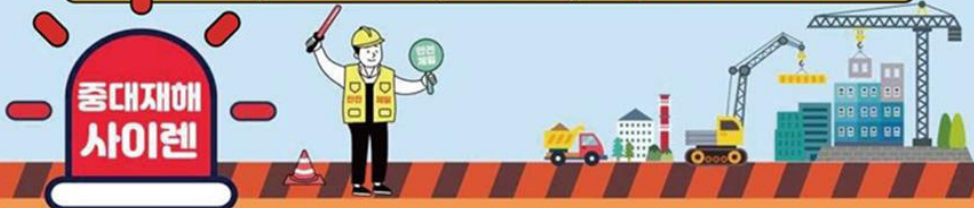




សេចក្តី ជូនដំណឹងអំពីការកើតឡើងនៃគ្រោះហេតុរាយធ្ងន់ធ្ងរ

# [ 中대재해 발생 알림 ]

កាលបរិច្ឆេទចែកចាយ៖ ថ្ងៃទី ១៤ ខែវិច្ឆិកា ឆ្នាំ ២០២៤ ម៉ោង ១៦:៤០



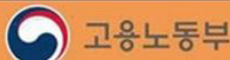
នៅវេលាម៉ោង១៣និង២៥នាទីថ្ងៃព្រហស្បតិ៍ ទី៧ ខែវិច្ឆិកា ឆ្នាំ២០២៤  
អ្នករងរបួសបានឡើងលើដំបូលការដ្ឋានសំណង់រោងចក្រមួយក្នុងទីក្រុង Buk-gu, Ulsan  
បានធ្លាក់ចូលរន្ធ ខណៈកំពុងកាត់រចនាសម្ព័ន្ធដំបូល ធ្លាក់ពីកម្ពស់១២ម៉ែត្រ និង ស្លាប់។



## វិធានការបង្ការ



នៅពេលធ្វើការលើដំបូល សូមពាក់ និងចងខ្សែក្រវ៉ាត់សុវត្ថិភាពមុនពេលធ្វើការ  
ហើយពិនិត្យមើលខ្សែក្រវ៉ាត់សុវត្ថិភាព  
និងឧបករណ៍ភ្ជាប់របស់សម្រាប់បញ្ជាមិនប្រក្រតីណាមួយមុនពេលចាប់ផ្តើមការងារ។



# 이 책을 펴낸 사람들



## 고용노동부

천안지청  
건설산재지도과

최 종 수 지청장  
이 근 배 과장  
이 명 섭 팀장  
이 동 인 근로감독관

## (주)한화 건설부문

아산배방 생활숙박시설 신축현장 박 홍 진 현장소장  
윤 상 수 안전팀장  
김 동 규 안전관리자  
엄 창 호 안전관리자  
김 국 성 외국인근로자(중국)

## 현대건설(주)

힐스테이트 자이 아산센터 김 민 정 현장소장  
이 현 복 안전팀장  
고 혜 미 보건관리자  
안전관리실 안전시스템운영팀 김 영 국 매니저(중국)  
카 이 매니저(베트남)

## 한신공영(주)

고속국도 인주염치 2공구 조 용 운 현장소장  
이 영 호 안전팀장  
권 재 기 안전관리자  
위 타 야 외국인근로자(태국)  
체 딘 외국인근로자(캄보디아)

## 현대엔지니어링(주)

당진 송악물류단지 조성사업 정 선 태 현장소장  
신 현 수 안전팀장  
전 현 민 안전관리자  
김 민 서 안전관리자  
안전보건관리실 안전보건협력팀 응웬딘취 매니저(베트남)

### 【도움을 주신 분들】

고용노동부 중대산업재해감독과 김 태 연 과장  
이 대 경 사무관  
이 동 민 주무관  
신 상 호 전문위원



「중대재해 사이렌 - 건설업 외국인근로자를 위한 중대재해 발생 알림(번역)」은 '공공누리' 출처표시-상업적 이용금지-변형금지 조건에 따라 이용할 수 있습니다.  
또한 「중대재해 사이렌 - 건설업 외국인근로자를 위한 중대재해 발생 알림(번역)」에 실린 사진, 기사는 저작권법의 보호를 받습니다.





