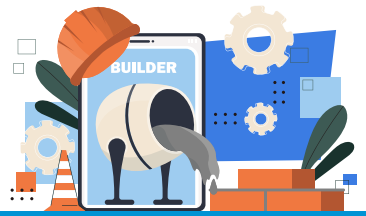


안전일터 조성지원 사업 안내

2025년 제조·서비스업 등 고위험개선 사업



1. 지원대상

- ✓ 상시 근로자 50명 미만인 사업 또는 사업장의 사업주 ※ 제조업, 서비스업, 임업 등 전 업종 신청 가능(단, 건설현장은 제외)
- ✓ 업종별 평균매출액이 '소기업 규모 기준' 이하인 기업의 사업주
- ✓ 노동시장 이중구조 개선을 위한 상생협약을 체결한 협력업체 → 업종별 평균매출액이 '중소기업 규모 기준' 이하인 기업의 사업주

지원제외 대상

- 상호출자제한기업집단 소속 사업장
- 산재보험료를 체납하고 있는 사업장
- 지방자치단체 등 공공단체
- 근로자 미고용 사업장(영 제71조 별표 21에 따른 기계·기구·설비에 대한 임대업 사업장 제외)
- 부정수급 등 참여제한 사업장
- 당해연도 융자금, 안전동행, 스마트 안전장비, 건강일터 조성지원사업 지원 결정 사업장

2. 지원금액 및 절차

- ✓ **지원금액** : 사업장 당 최대 3,000만원까지(공단 판단금액의 70%, 당해연도 1회에 한함)
- ✓ **지원절차**



3. 신청기간 및 방법

- ✓ **신청기간** : '24. 12. 31.(화)~재원 소진시 까지 ('25년 재원 242.4억원)
- ✓ **신청방법** : 사업장 소재지 관할 공단 일선기관에 온라인 접수 (오프라인 신청불가)

※ 온라인 신청 매뉴얼 및 신청서류 다운로드 : 홈페이지(clean.kosha.or.kr) ▶ 알림마당 ▶ 공지사항 등 참고 ▶ (문의: ☎ 1544-3088)

4. 주요 지원설비

- ✓ **자율신청품목** : 고용노동부 고시에 따라 사업주가 자율적으로 직접 선택하여 신청하는 시설 및 장비로서 공단이 사고사망 감축 및 산업재해 예방을 위한 기능을 인정하는 품목
(※ 투자계획 타당성 및 적정성 여부 심사 결과 '적정' 시에만 지원이 가능함)
- ✓ **기존 지정품목** : 사망사고 예방을 목적으로 유해·위험요인 개선에 필요하다고 인정하여 공단이 따로 정하는 시설 및 장비

<p>1 지게차·건설기계충돌예방설비 〈후방방카메라, 감지센서〉</p>	<p>2 화재 폭발 예방 설비 〈환기팬, 포소화설비, 가스감지장치 등〉</p>	<p>3 고소작업대 * 안전인증품 한정</p>	<p>4 원료송급 및 취출 자동화설비 〈프레스, 전단기, 사출성형기〉</p>
<p>5 프레스·전단기 안전장치 〈광전자식, 압수조작식, 재기동 방지장치 등〉</p>	<p>6 프레스·사출성형기 금형교환장치 * 클램프 능력, 타입에 따른 자동</p>	<p>7 끼임방지 시설 〈방호덮개, 롤러기·컨베이어 안전장치 등〉</p>	<p>8 이동식크레인·고소작업대 방호장치 〈권과·전폭·과부하방지장치〉</p>



9 추락방지시설
〈안전난간, 방책, 개구부덮개, 이동식 사다리 등〉



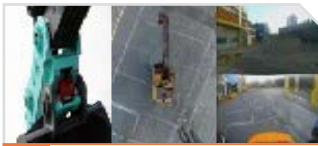
10 리프트·승강기 안전장치
〈방호울, 과부하방지장치 등〉



11 산업용 로봇 방호장치
〈방호울, 라이트커튼, 안전매트 등〉



12 시저형 고소작업대 과상승 방호장치
〈안전바, 안전봉(코너설치형)〉



13 건설기계(굴착기) 안전장치
〈자동안전쿼터러, AVM설치형〉



14 식품가공용기계 교체
* 자율안전확인신고 포함 안전, 기종별 폐기



15 화물자동차 충돌재해예방설비
〈후방카메라, 인체감지센서〉



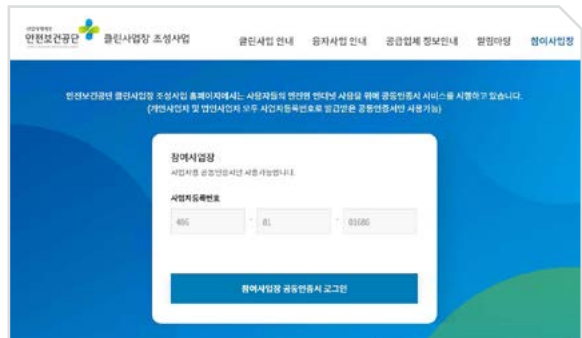
16 고위험작업 대체설비(자동차설비)

클린홈페이지 접속 방법

1 홈페이지(clean.kosha.or.kr) 접속 후 참여사업장 로그인 클릭



2 사업자등록번호 입력 및 공인인증서 로그인



3 상단 참여사업장 탭의 “사업신청” 클릭



4 “안전ilter 조성지원(제조·서비스업)” 클릭



5 “고위험 개선” 클릭



6 사업주 동의 등 신청 단계 진행

