

보는 것을 넘어, 느끼는 VR 교육

안전보건 VR 콘텐츠 활용 가이드

안전보건공단만의 VR 콘텐츠는?



1. 찾아가는 VR



VR 체험 장비가 구비되지 않은 사업장에서도 VR 체험을 통한 안전보건교육을 진행할 수 있도록 VR 장비, VR 콘텐츠, VR 운영 인력 등을 무료로 지원하는 사업

지원
대상

전 업종 (상시 근로자 50인 미만 제조업, 공사 금액 50억 미만 건설업 등 소규모 사업장 및 외국인 고용 사업장 우선 지원)

지원
기간

2025년 3월 ~ 11월 28일까지(체험 지원 가능 횟수 마감 시 조기 종료)



VR 체험 신청

VR 전용관 홈페이지에서 체험 신청

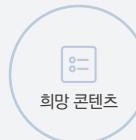
<http://360vr.kosha.or.kr/main> 접속

- 1 찾아가는 VR 메뉴
- 2 신청하기 버튼
- 3 신청서 작성

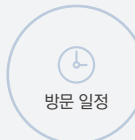


희망 콘텐츠 및 방문 일정 협의

신청 내역 확인 후 일정 및 콘텐츠 협의



희망 콘텐츠



방문 일정

※50인 미만 소규모 사업장, 외국인 고용 사업장 우선 지원으로 협의를 통해 일정이 조정될 수 있음



VR 체험 준비 및 진행

VR 체험을 위한 장비 및 운영 인력 지원



장비



인력

신청
절차

주의
사항

본 사업은 VR 장비(HMD 등), VR 콘텐츠, 체험 보조 인력만을 지원하는 사업으로, 사업장 안전보건 교육과 병행 실시를 원하는 경우 교육 강사*, 교육 장소, 교육 일지 등을 사업장에서 직접 준비하셔야 합니다.

*산업안전보건법, 안전보건교육규정(고용노동부 고시)에 따른 사내 강사 자격 보유자



2. 동영상 VR 콘텐츠



산업현장에서 발생하는 사고 상황을 CG 효과와 인터랙션(상호작용) 기능을 더해 실감나게 체험하고, 유해·위험요인과 안전수칙을 학습할 수 있는 VR 콘텐츠

활용
방법

동영상 형태의 MP4 파일을 PC 및 스마트폰을 통해 온·오프라인 영상 재생 인터랙션(상호작용) 기능이 추가된 APK 콘텐츠 파일을 VR HMD 기기에 파일 저장 후 실행



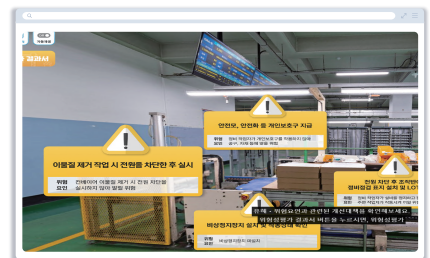
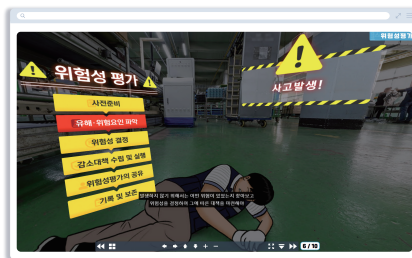
3. 사진 VR 콘텐츠



실제 산업현장을 360° 로드뷰 형태로 둘러보며 현장의 유해·위험요인들을 파악하고 그에 따른 개선 대책을 확인해 볼 수 있는 콘텐츠

활용
방법

인터넷이 가능한 환경에서 PC 및 스마트폰을 통해 접속·활용



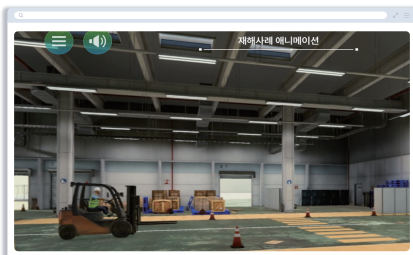
4. 3D 디지털 콘텐츠



산업현장을 옮겨놓은 360° 3D 가상 공간에 3D 애니메이션 재해 사례 영상과 유해·위험 기계기구의 안전보건정보를 접목시킨 복합 콘텐츠

활용
방법

인터넷이 가능한 환경에서 PC 및 스마트폰을 통해 접속·활용



VR 콘텐츠 어디서 다운 받나요?



안전보건공단 VR 전용관

<http://360vr.kosha.or.kr/main>

검색포털에서 "안전보건공단 VR 전용관" 검색

#찾아가는 VR

#동영상 VR 콘텐츠

#사진 VR 콘텐츠

#3D 디지털 콘텐츠

