

벌목작업 재해예방 5대 안전수칙



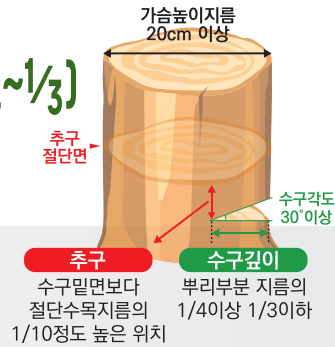
QR코드 스캔 시,
이미지를 다운받을 수 있어요

「산업안전보건기준에 관한 규칙」 제405조 및 제406조를 지키면
벌목 사고를 충분히 예방할 수 있습니다.

01

수구 각도는 30도 이상 (깊이는 뿌리지름의 1/4~1/3)

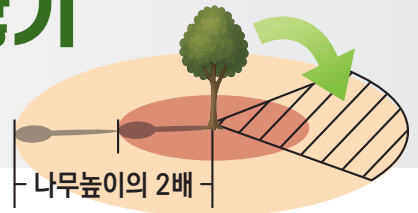
추구는 수구 밑면보다 절단수목 지름의 1/10 정도 높게 만듭니다.



02

벌목작업 위험 구역은 가지 않기

안전거리(나무 높이 2배)를 지키면 사고를 피할 수 있습니다.



03

받치고 있는 나무는 벌목 금지

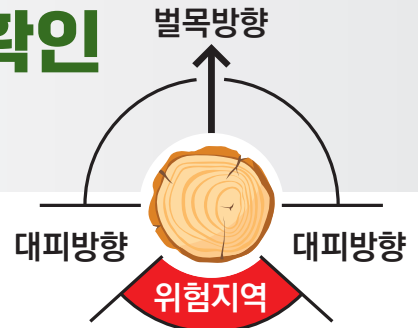
걸려 있는 나무 밑에서 작업을 하지 않습니다.



04

작업 전 대피로 및 대피장소 확인

위험 발생 시 신속히 대피할 수 있습니다.



05

안전모 등 보호구 착용

사고로부터 자신을 보호할 수 있습니다.

