



인플루엔자 유행시 근로자의 건강관리

개요

- 인플루엔자(Influenza) 독감으로 알려진 유행성 호흡기질환의 하나로 그 주요 원인인 인플루엔자 바이러스 중 인플루엔자 A형 및 B형 바이러스의 감염에 의해 발생

독감과 감기의 차이		
	감기	독감
원인	200여 가지 바이러스	인플루엔자 바이러스
증상	서서히 시작되는 미열, 콧물·기침·인후통 등의 호흡기 증상	고열(38℃ 이상), 마른기침, 인후통 등 호흡기 증상과 두통, 근육통, 피로감 등 전신증상
치료	없음 (증상에 따라 해열제 등 약물 복용)	항바이러스제 복용

독감, 이런 증상이 있어요!

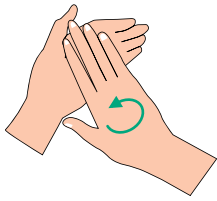
바이러스 감염 후 1~4일 내 증상 발병!



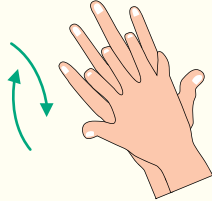
인플루엔자의 전염 예방 교육

- 인플루엔자의 의심 증상을 숙지하고 증상 발생 시 사업장 내 담당자에게 보고하도록 안내
- 인플루엔자는 호흡기 분비물을 통해 전염되는 특성이 있으므로, 손 씻기와 기침 예절 등 예방수칙 교육·홍보
- 인플루엔자가 대유행하는 경우 대규모 인원이 모이는 집회는 되도록 피하도록 안내
- 기침 등으로 호흡기 분비물을 발산하는 사람으로부터 최소한 반경 1m 이상의 거리를 유지하도록 안내

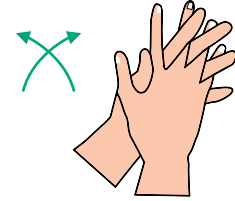
감염병 예방을 위한 올바른 손 씻기



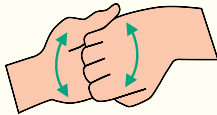
① 손바닥과 손바닥을 마주대고 문질러 주세요



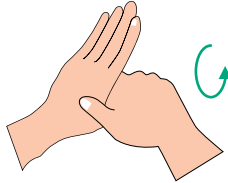
② 손등과 손바닥을 마주대고 문질러 주세요



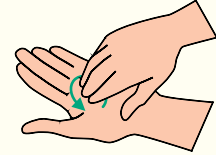
③ 손바닥을 마주대고 손가락을 끼고 문질러 주세요



④ 손가락을 마주잡고 문질러 주세요



⑤ 엄지손가락을 다른 편 손바닥으로 돌려주며 문질러 주세요



⑥ 손가락을 반대편 손바닥에 놓고 문지르며 손톱 밑을 깨끗하게 하세요

인플루엔자 유행 시 환경관리

- ☑ 매일 적절한 소독제로 청소하고 많은 사람들이 사용하는 현관의 손잡이나 화장실 등은 자주 청소

인플루엔자 예방을 위한 주요 소독제 종류 및 특징

살균 소독제	권장 사용법	주의점
차아염소산 나트륨 (락스 등 염소계 소독제)	오염된 물건 소독할 때 사용	- 통풍이 잘되는 곳에서 사용 - 희석되지 않은 원액을 취급하는 경우 보호구 착용
이소프로필 알코올	눈에 보이는 오염물이 없거나, 락스 등 소독제를 사용할 수 없는 곳에 사용	- 통풍이 잘되는 곳에서 사용 - 화기, 전자제품, 불꽃 등을 피해서 사용
비누 및 기타 세정제	손 등에 사용	사용 후 잘 건조

※ 환기가 잘되지 않는 공간에서 다량의 락스 사용 시 건강장해가 발생할 수 있으므로 안전한 락스 사용법 참조

- ☑ 사람들이 많이 모이는 식당이나 회의실 등에는 손소독제를 비치하고, 호흡기 비밀이 묻은 쓰레기들은 자주 비우기
- ☑ 인플루엔자 유행 시 표준 의료용 마스크를 비치하고, 근로자 및 방문자는 가급적 의료용 마스크를 착용하도록 권고
- ☑ 건강관리실이나 출입구에 체온을 측정할 수 있는 도구를 비치

- ☑ 인플루엔자의 감염 및 전염 예방을 위한 안내 자료를 사업장 온·오프라인 게시판에 안내
- ☑ 직원 및 관계자 대상 예방접종 권고 ※ 임신부, 만성질환자, 고령근로자 등 근로자의 면역상태를 고려

안전한 락스 사용을 위한 5가지 약속

1		2		3		4		5	
	희석배율 준수		혼합 사용 금지		작업시 환기		보호구 착용		분무 사용 금지
	반드시 사용목적에 맞게 제조사에서 권장하는 희석 배율을 지키세요		다른 가정용 세제와 섞어 쓰지 마세요		창문이나 출입구를 열고 작업하세요 (필요시 환기팬을 활용하세요)		개인보호구(마스크, 장갑, 보안경)를 꼭 착용하세요		절대 분무기에 넣고 사용하지 마세요

- ☑ 직장 내 부서 관리자 또는 직원 건강관리 담당자는 근로자와 면담하여 체온 측정과 인플루엔자의 의심 증상을 점검
- ☑ 인플루엔자로 의심되는 자는 즉시 의료용 마스크를 착용하고 의료기관에 방문하도록 조치
- ☑ 증상 발생 후 감염력이 소실(해열 후 24시간이 경과)될 때까지 출근 등을 하지 않고 집에서 휴식 권고
- ☑ 확진자와 접촉한 경우, 인플루엔자 바이러스의 잠복기간 동안 매일 체온을 측정하며 인플루엔자 감염 여부 점검
- ☑ 인플루엔자가 확진된 근로자가 발생한 장소는 소독제로 청소

인플루엔자 의심 증상이 생기면

마스크 착용하기	의료기관 방문 시 먼저 전화로 증상 알리고 사전 예약하기	타인과의 접촉 최소화, 다중이용시설 가지 않기	인플루엔자 환자는 해열되고 24시간까지 집에서 휴식하기

추가적인 안전보건 정보는 다음을 참고하실 수 있습니다.

- 인플루엔자 대유행시 직장 내 관리지침(KOSHA GUIDE H-5-2021)
- 시설별 인플루엔자 관리 지침(질병관리청, 고용노동부)